

PRIMERA PUBLICACIÓN:

- **FACEBOOK:**

https://m.facebook.com/story.php?story_fbid=pfbid0FWrjDtsgNqiRciF8tRmnD4ecMPvZksTzv5jrBbaSmZ3yyjtcFHB6rQgT6KMwLuYdl&id=100078249167625

- **LINKEDIN:**

https://www.linkedin.com/posts/amufor-cv-099215200_arte-rupestre-y-despoblaci%C3%B3n-una-oportunidad-activity-7067113597335744512-hQYM?utm_source=share&utm_medium=member_desktop

SEGUNDA PUBLICACIÓN:

- **FACEBOOK:**

https://m.facebook.com/story.php?story_fbid=pfbid037sMTHBTeZouJYpBNFkzq98Km2r1KT8kTRo3dHvSRuHiTGZ15dL1c9rTbtD3YtMTMI&id=100078249167625

- **LINKEDIN:**

https://www.linkedin.com/posts/amufor-cv-099215200_arte-rupestre-y-despoblaci%C3%B3n-una-oportunidad-activity-7069194936364990465-GAbx?utm_source=share&utm_medium=member_desktop

ALCOLEJA

El Comtat



RIESGO DE INCENDIO

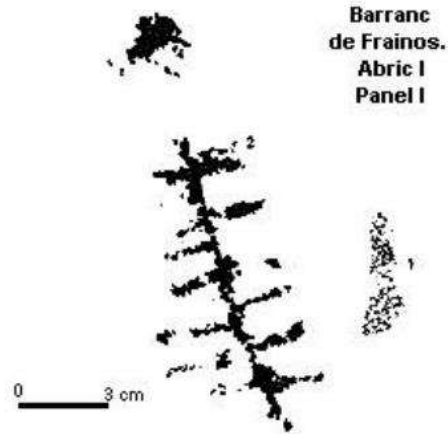
ALTO
MEDIO
BAJO

Superficie Municipal (Ha)	1.456,27
Densidad (hab./km ²)	12,70
Arte Rup. en 1998	3
Arte Rup. en 2018	3
EPAR Superficie Entornos Protección AR (Ha)	23,60
% Superficie EPAR / Término Municipal	1,62
Superficie EPAR Arbolado (% x Ha.)	63,27
Superficie EPAR Desarbolado (% x Ha.)	36,73
Ecosistema Forestal Dominante	Arbolado de Quercus ilex
Ecosistema Forestal Dominante (%)	61,61
Ecosistema Forestal Secundario	Garriga
Ecosistema Forestal Secundario (%)	34,52
Demanda de Protección Potencial	Baja
Interfaz Urbano - Forestal	Moderada
Peligrosidad	Grave
Vulnerabilidad	Media
Modelos de Combustible	Matorral
Riesgo de Incendio Forestal	Medio
Riesgo de Incendio Forestal por Peligrosidad Grave (% x Ha.)	78,42
Población año 1998	279
Población año 2017	185
Tasa de Dependencia (%)	85



Superficies

- 0% agrícola
- 13,6% agroforesta
- 86,4% forestal



EVOLUCIÓN DE LA POBLACIÓN

Datos a 1 de enero



ENLACE FACEBOOK:

https://m.facebook.com/story.php?story_fbid=pfbid03kjNnoAQwVfhs3GZNck1ZZXSWNPv65XTkjtLFoBThafA7yiv6SrDsoLouzhYHGbl&id=100078249167625

ENLACE LINKEDIN:

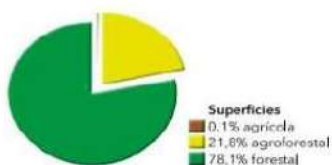
https://www.linkedin.com/posts/amufor-cv-099215200_arte-rupestre-y-despoblaci%C3%B3n-una-oportunidad-activity-7070316202010492929-IUDe?utm_source=share&utm_medium=member_desktop

BALONES

El Comitat

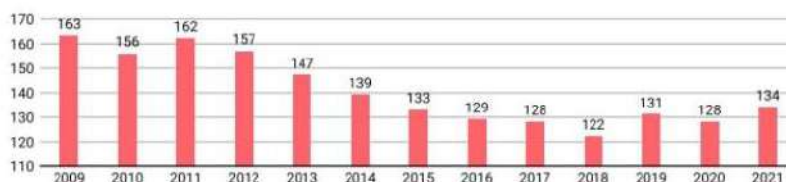


Superficie Municipal (Ha)	1.125,13
Densidad (hab./km ²)	11,30
Arte Rup. en 1998	—
Arte Rup. en 2018	2
EPAR Superficie Entornos Protección AR (Ha.)	25,16
% Superficie EPAR / Término Municipal	2,24
Superficie EPAR Arbolado (% x Ha.)	37,40
Superficie EPAR Desarbolado (% x Ha.)	62,60
Ecosistema Forestal Dominante	Algarar mediterráneo
Ecosistema Forestal Dominante (%)	62,60
Ecosistema Forestal Secundario	—
Ecosistema Forestal Secundario (%)	—
Demanda de Protección Potencial	Baja
Interfaz Urbano - Forestal	Casos aislados-Sin interfaz
Peligrosidad	Modificado
Vulnerabilidad	Media
Modelos de Combustible	Matorral
Riesgo de Incendio Forestal	Medio
Riesgo de Incendio Forestal por Peligrosidad Grave (% x Ha.)	26,88
Población año 1998	178
Población año 2017	128
Tasa de Dependencia (%)	60



EVOLUCIÓN DE LA POBLACIÓN

Datos a 1 de enero

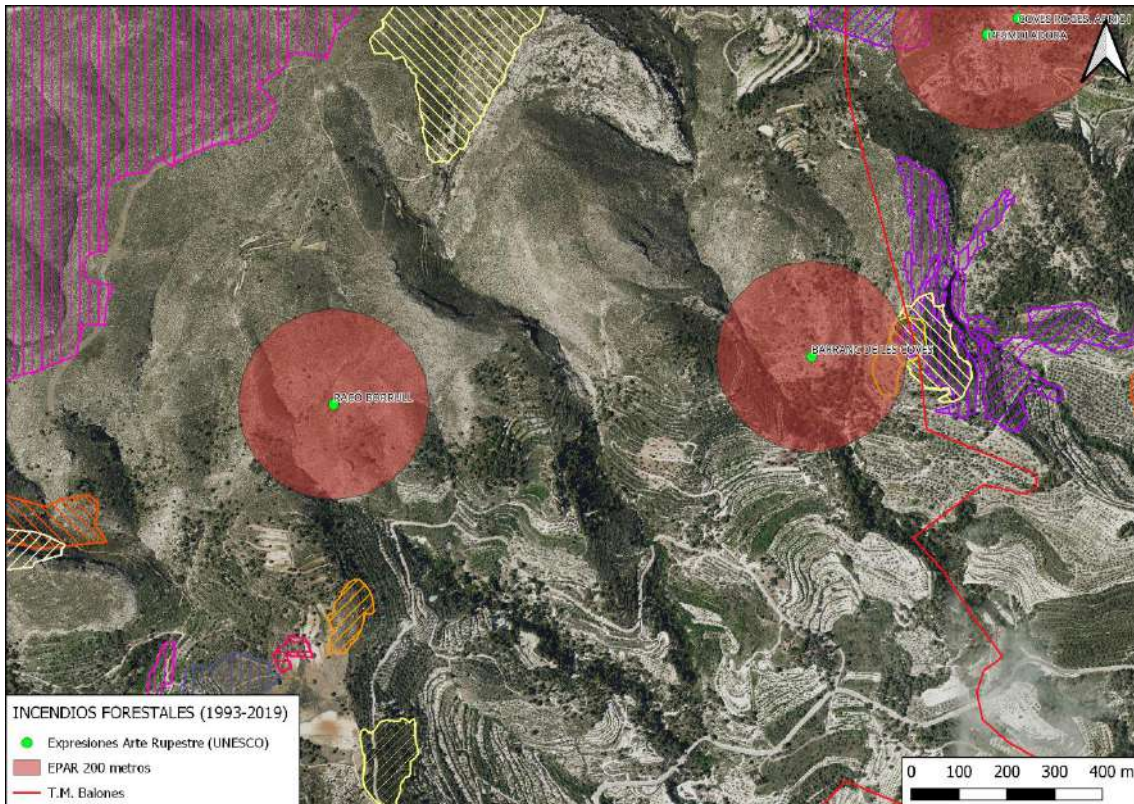
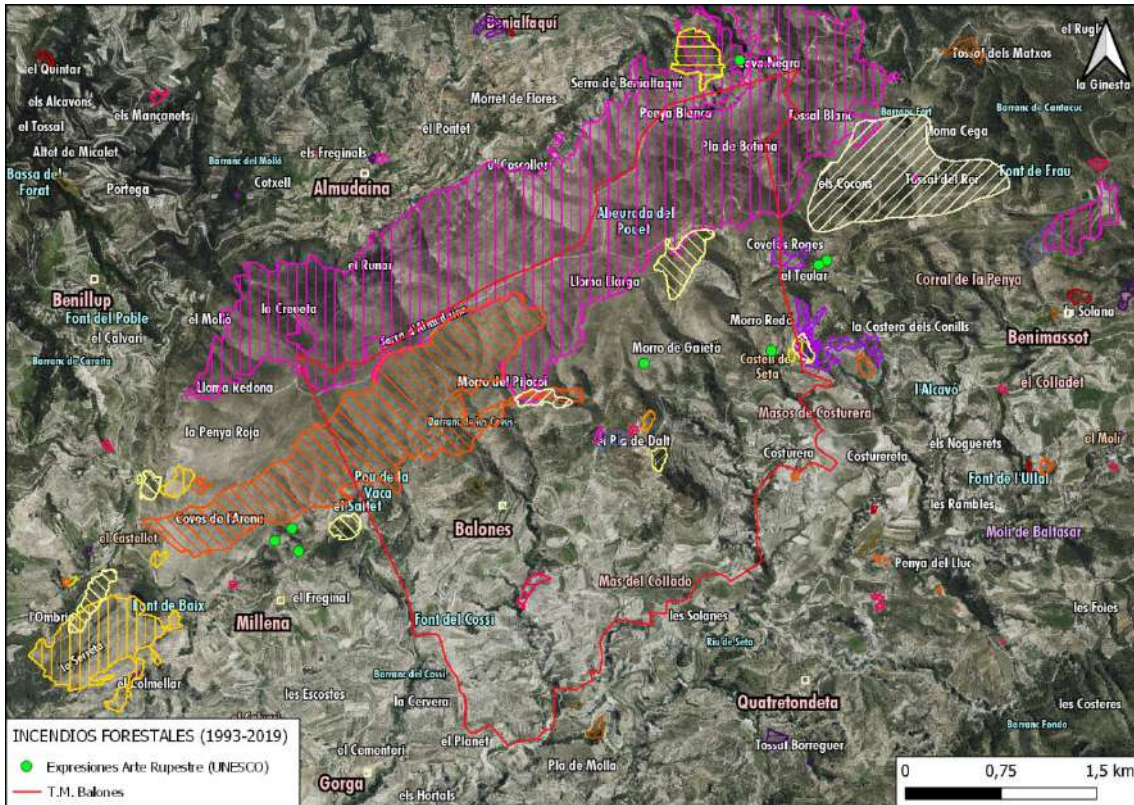


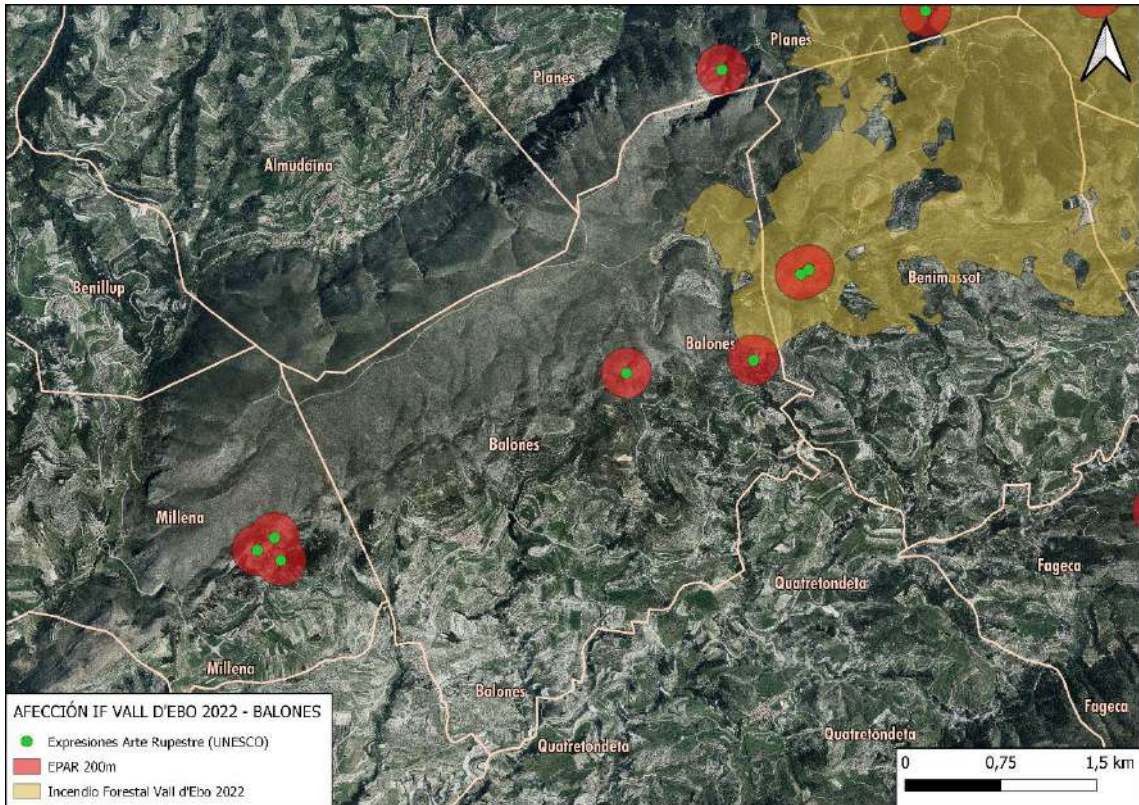
ENLACE FACEBOOK:

https://m.facebook.com/story.php?story_fbid=pfbid0EtP5vyA1Tiy76GPwxFXRUiwQ3HAvhga mNeQjwFqVWk2LYAUcbFuUhQxaroAgbPI&id=100078249167625

ENLACE LINKEDIN:

https://www.linkedin.com/posts/amufor-cv-099215200_arte-rupestre-y-despoblaci%C3%B3n-una-oportunidad-activity-7071076820992819201-Fqww?utm_source=share&utm_medium=member_desktop





BENIARRÉS

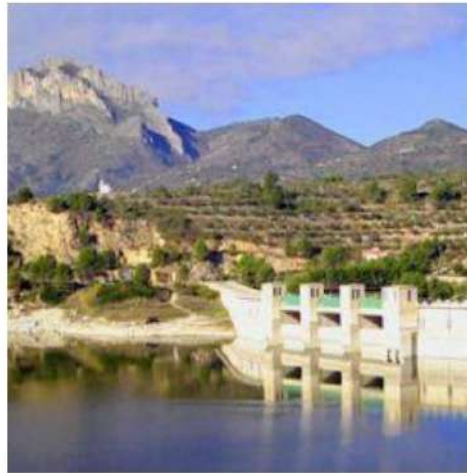
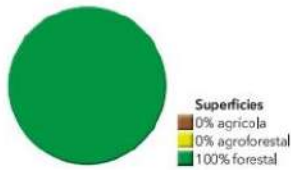
La Marina Alta

RIESGO DE INCENDIO

ALTO
MEDIO
BAJO

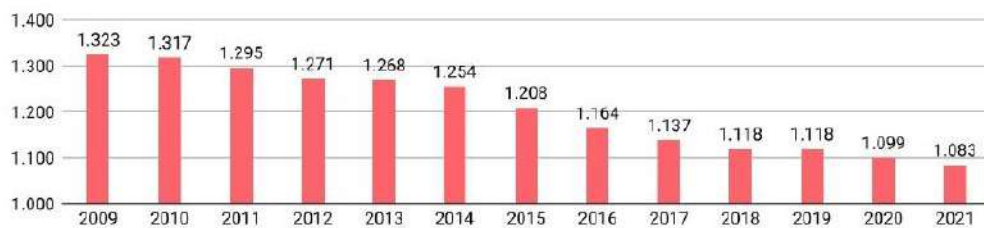


Superficie Municipal (Ha)	2.022,44
Densidad (hab./km ²)	56,22
Arte Rup. en 1998	1
Arte Rup. en 2018	1
EPAR Superficie Entornos Protección AR (Ha.)	11,88
% Superficie EPAR / Término Municipal	0,59
Superficie EPAR Arbolado (% x Ha.)	-
Superficie EPAR Desarbolado (% x Ha.)	100,00
Ecosistema Forestal Dominante	Garriga
Ecosistema Forestal Dominante (%)	100,00
Ecosistema Forestal Secundario	-
Ecosistema Forestal Secundario (%)	-
Demanda de Protección Potencial	Baja-Medida
Interfaz Urbano - forestal	Sin interfaz
Peligrosidad	Grave
Vulnerabilidad	Media
Modelos de Combustible	Matorral
Riesgo de incendio forestal	Bajo-Medio
Riesgo de incendio forestal por Peligrosidad Grave (% x Ha.)	91,79
Población año 1998	1447
Población año 2017	1137
Tasa de Dependencia (%)	65,5



EVOLUCIÓN DE LA POBLACIÓN

Datos a 1 de enero

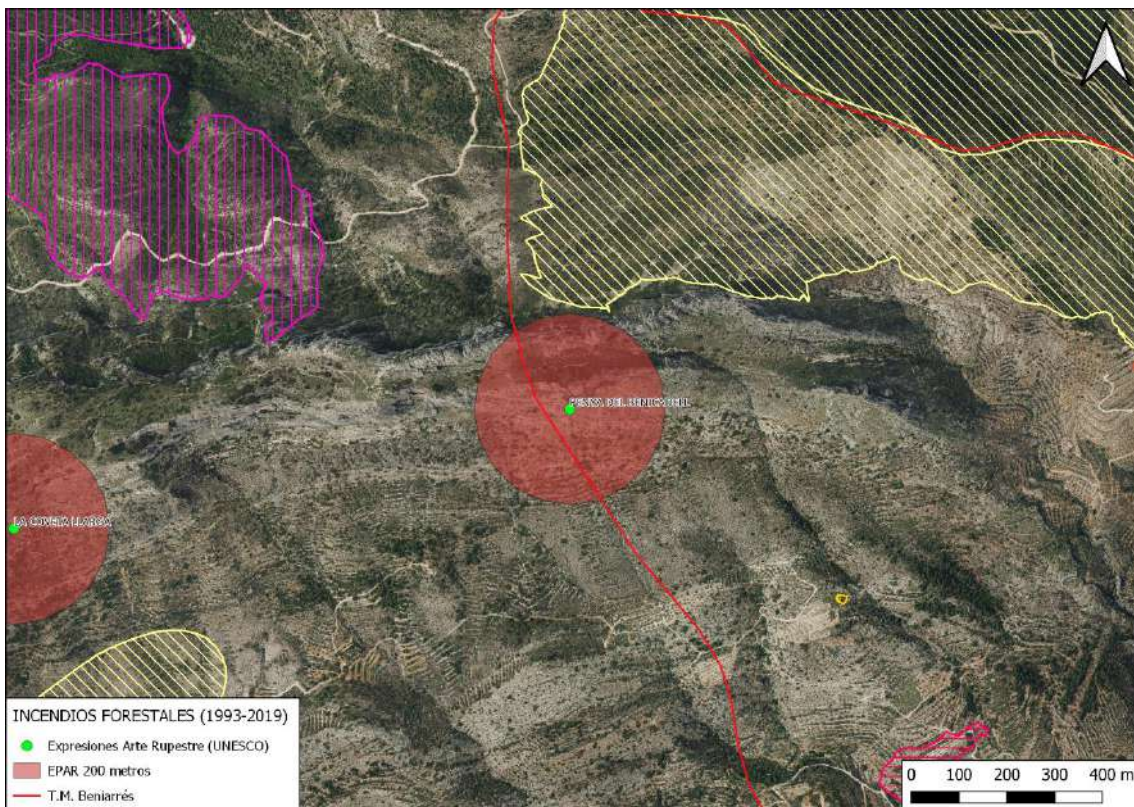
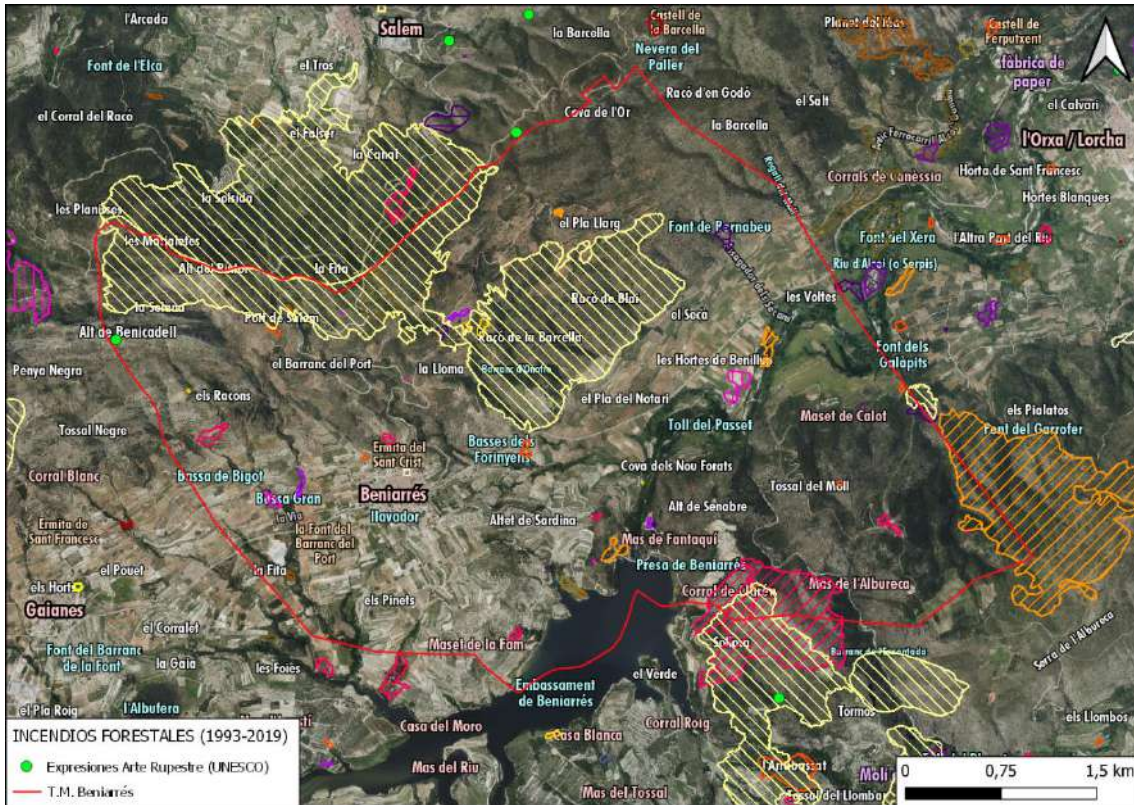


ENLACE FACEBOOK:

https://m.facebook.com/story.php?story_fbid=pfbid0464XYfkXGGfdxqaN7vvpXNwz6wSgUDvX Ymrxp2XnjYwSKou6yQ89vXkrAbHxJZI&id=100078249167625

ENLACE LINKEDIN:

https://www.linkedin.com/posts/amufor-cv-099215200_arte-rupestre-y-despoblaci%C3%B3n-una-oportunidad-activity-7071371613547470848-6gYn?utm_source=share&utm_medium=member_desktop



BENIMASSOT

El Comtat

RIESGO DE INCENDIO

ALTO
MEDIO
BAJO



Superficie Municipal (Ha)	951,84
Densidad (hab./km ²)	10,40
Año Rup. en 1998	4
Año Rup. en 2018	3
EMAR Superficie Entornos Protección AR (Ha)	15,44
% Superficie EPFR / Término Municipal	1,62
Superficie EMAR Abolida (% x Ha)	5,44
Superficie EPFR Desarbolado (% x Ha)	94,56
Ecosistema Forestal Dominante	Algarzar mediterráneo
Ecosistema Forestal Dominante (%)	94,60
Ecosistema Forestal Secundario	-
Ecosistema Forestal Secundario (%)	-
Demanda de Protección Potencial	Baja
Interfaz Urbano - forestal	Casos aislados
Peligrosidad	Moderado
Vulnerabilidad	Media
Modelos de Combustible	Mixto
Índice de Incendio Forestal	Medio
Riesgo de Incendio Forestal por Peligrosidad Gava (% x Ha)	11,86
Población año 1998	108
Población año 2017	99
Tasa de Dependencia (%)	62,3



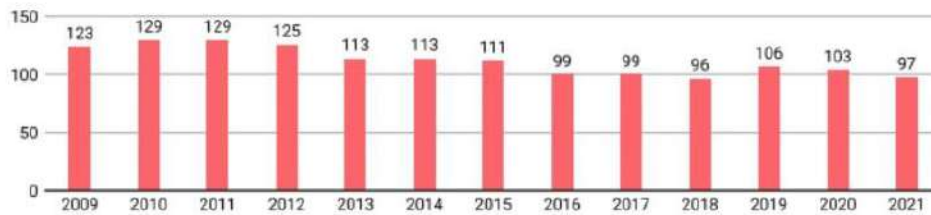
Superficies

- 1% agrícola
- 18,4% agroforestal
- 80,7% forestal



EVOLUCIÓN DE LA POBLACIÓN

Desde a 1 de enero

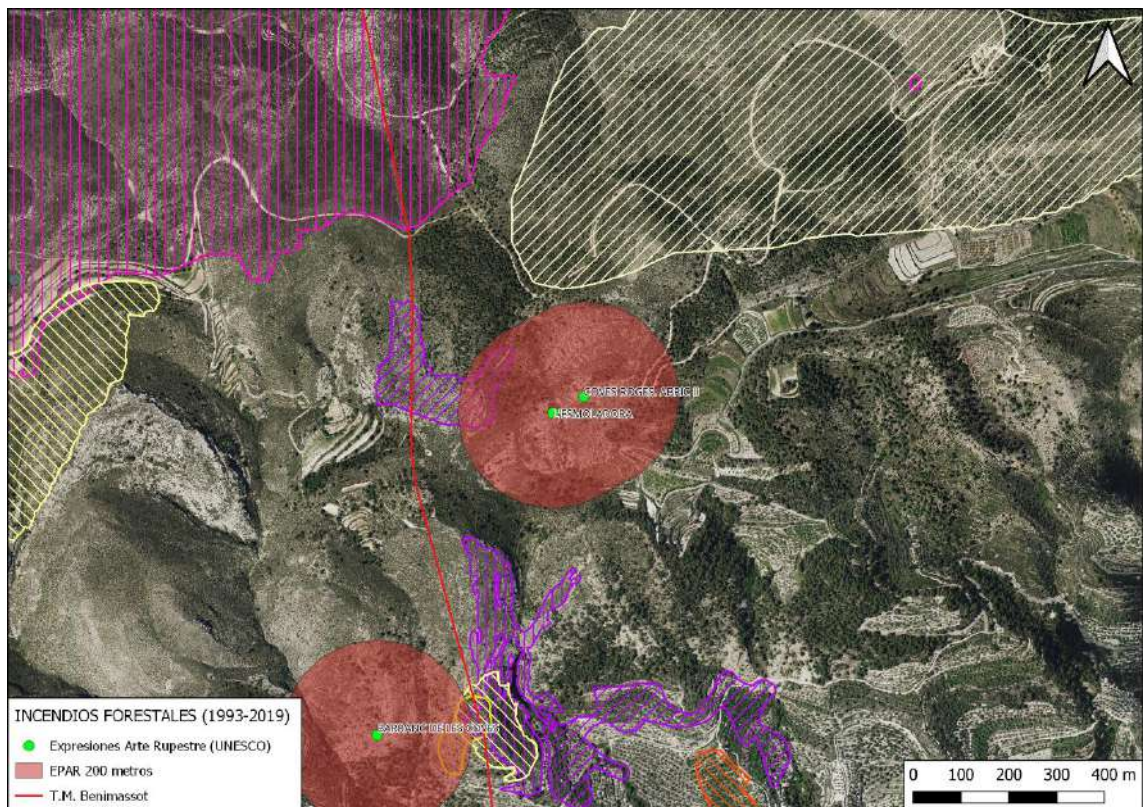
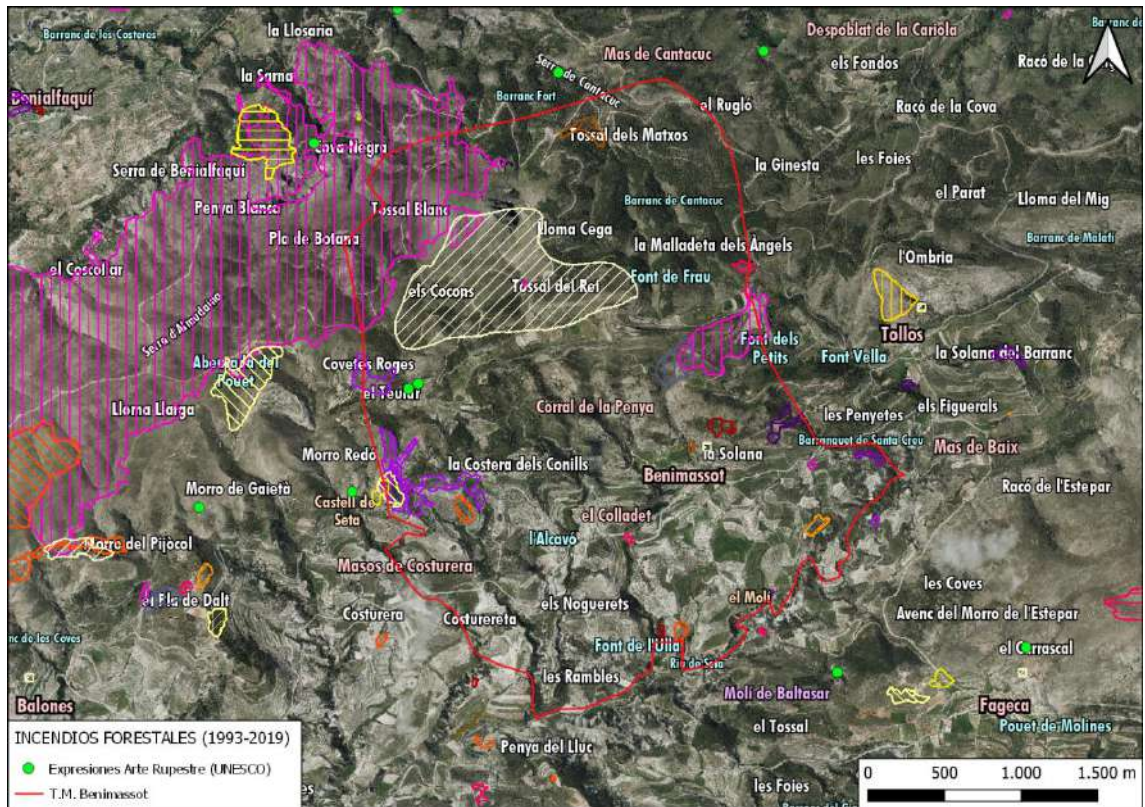


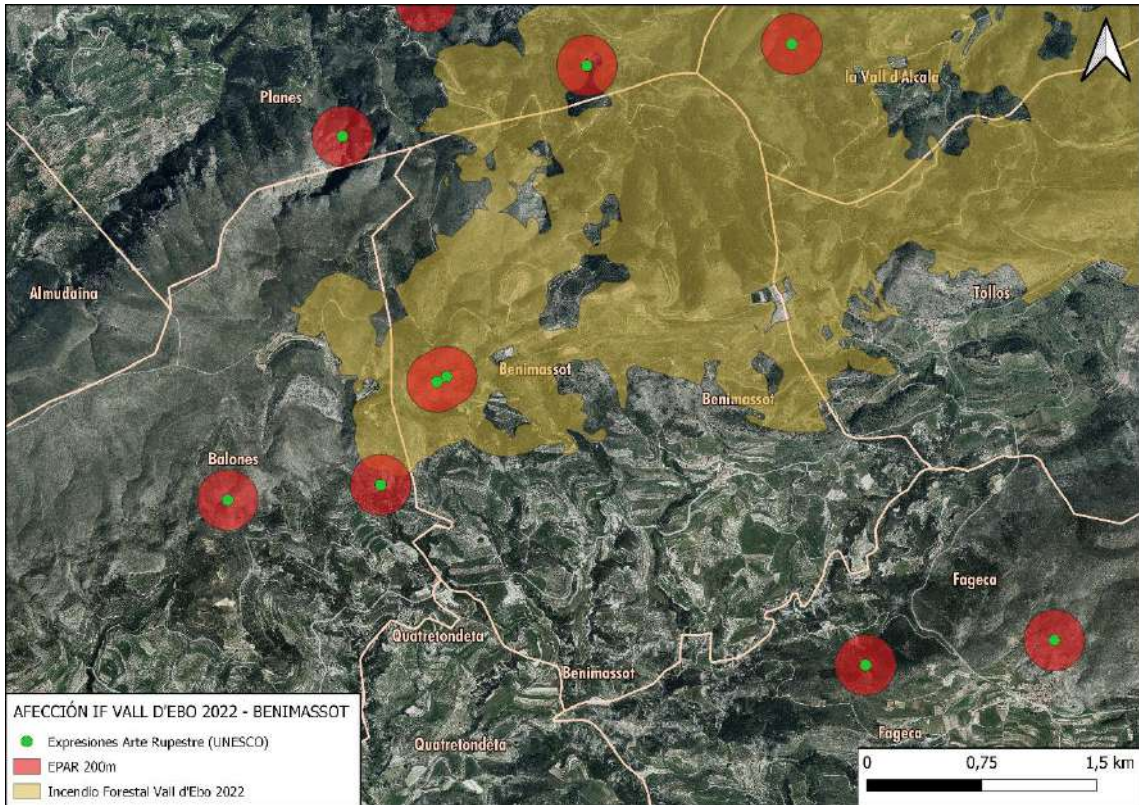
ENLACE FACEBOOK:

https://m.facebook.com/story.php?story_fbid=pfbid02DizqGhauE3KaacriPsTvM6qFFvJZdCDrvqAKvLTknwhzqMpMdpjzAgBUEiX4zX4l&id=100078249167625

ENLACE LINKEDIN:

https://www.linkedin.com/posts/amufor-cv-099215200_arte-rupestre-y-despoblaci%C3%B3n-una-oportunidad-activity-7072128849752334336-qwTr?utm_source=share&utm_medium=member_desktop

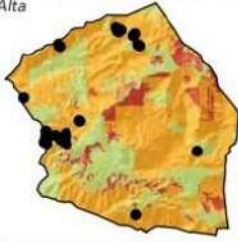




CASTELL DE CASTELLS

La Marina Alta

RIESGO DE INCENDIO
ALTO
MEDIO
BAJO



Superficie Municipal (Ha)	4.595,30
Densidad (hab./km ²)	9,49
Arte Rup. en 1998	26
Arte Rup. en 2018	33
EPAR Superficie Entornos Protección AR (Ha.)	174,39
% Superficie EPAR / Término Municipal	3,80
Superficie EPAR Arbolado (% x Ha.)	19,08
Superficie EPAR Desarbolado (% x Ha.)	80,80
Ecosistema Forestal Dominante	Lastonar de <i>Brachypodium retusum</i> , con terófitos y geófitos
Ecosistema Forestal Dominante (%)	73,77
Ecosistema Forestal Secundario	-
Ecosistema Forestal Secundario (%)	-
Demanda de Protección Potencial	Media-Baja
Interfaz Urbano - Forestal	Casos aislados
Peligrosidad	Grave
Vulnerabilidad	Media
Modelos de Combustible	Pastos
Riesgo de Incendio Forestal	Medio
Riesgo de Incendio Forestal por Peligrosidad Grave (% x Ha.)	84,05
Población año 1998	471
Población año 2017	436
Tasa de Dependencia (%)	95,5

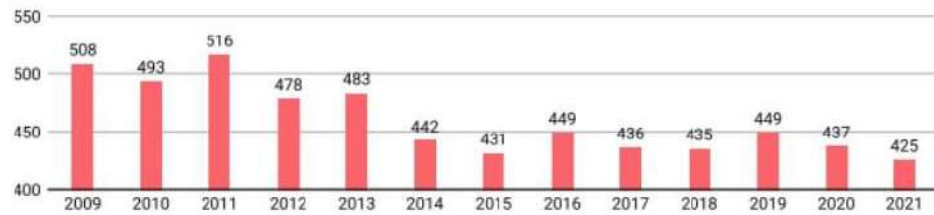


Superficies
5,6% agrícola
2,9% agroforestal
91,5% forestal



EVOLUCIÓN DE LA POBLACIÓN

Datos a 1 de enero

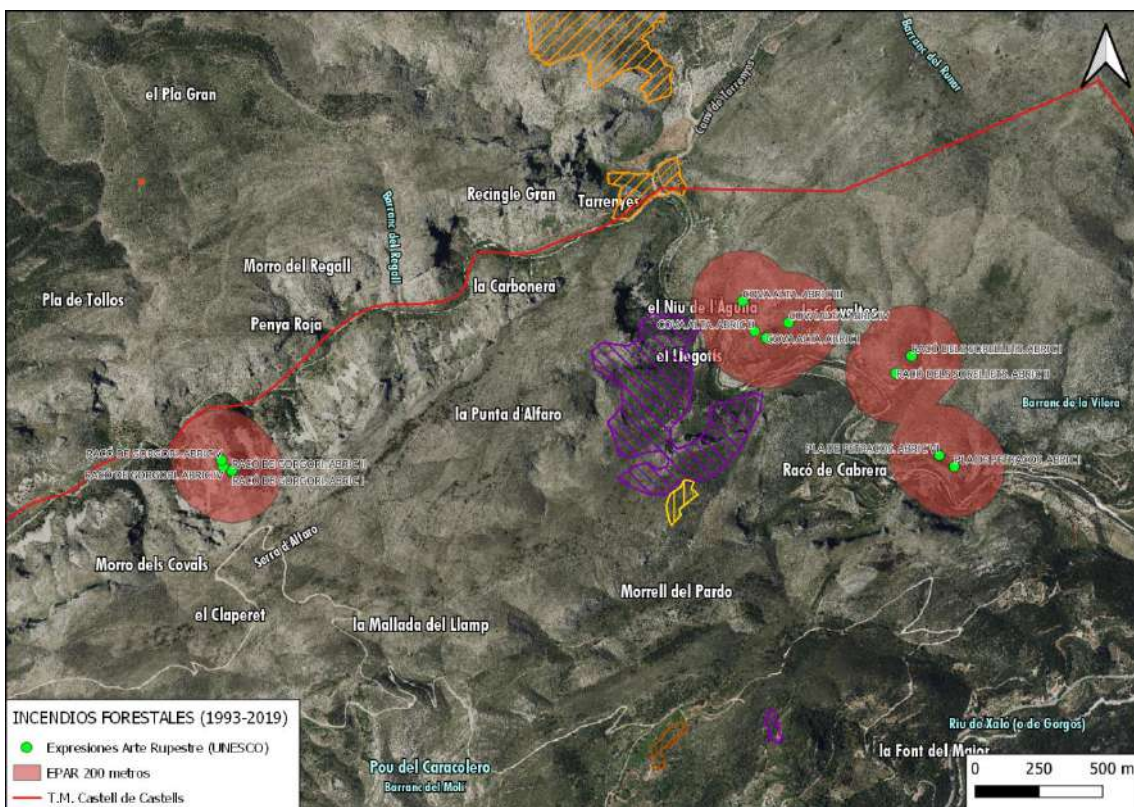
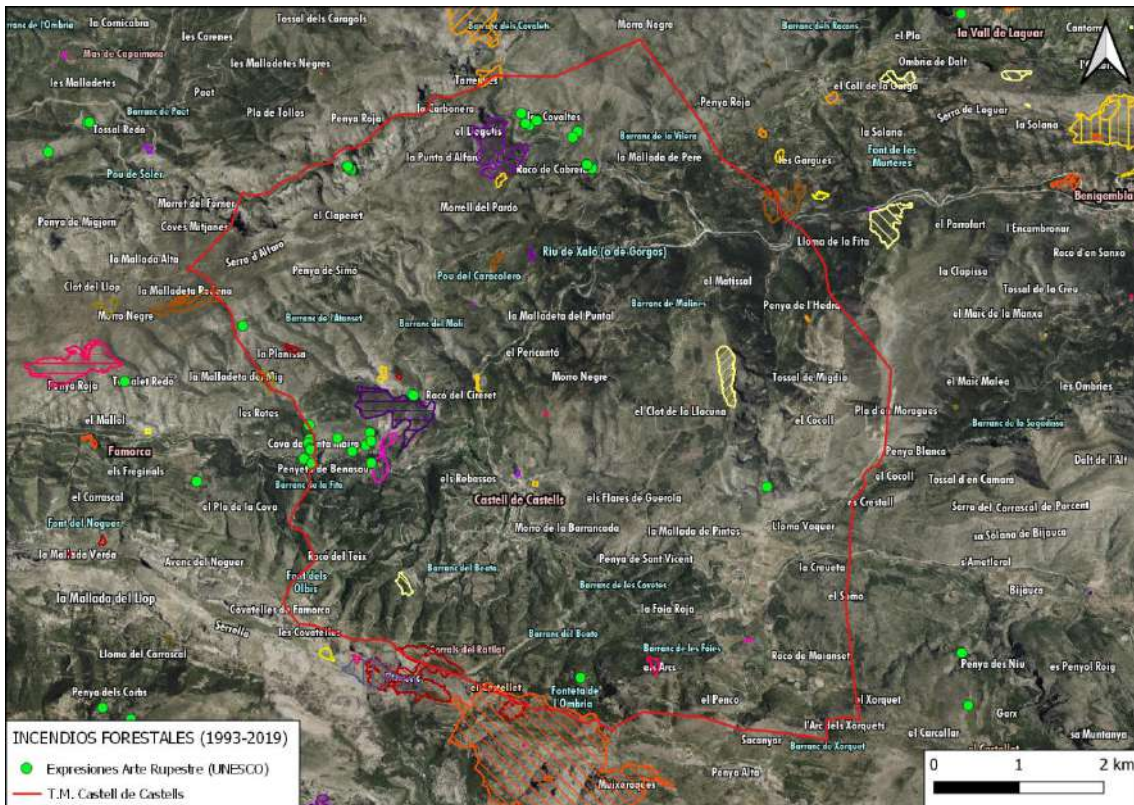


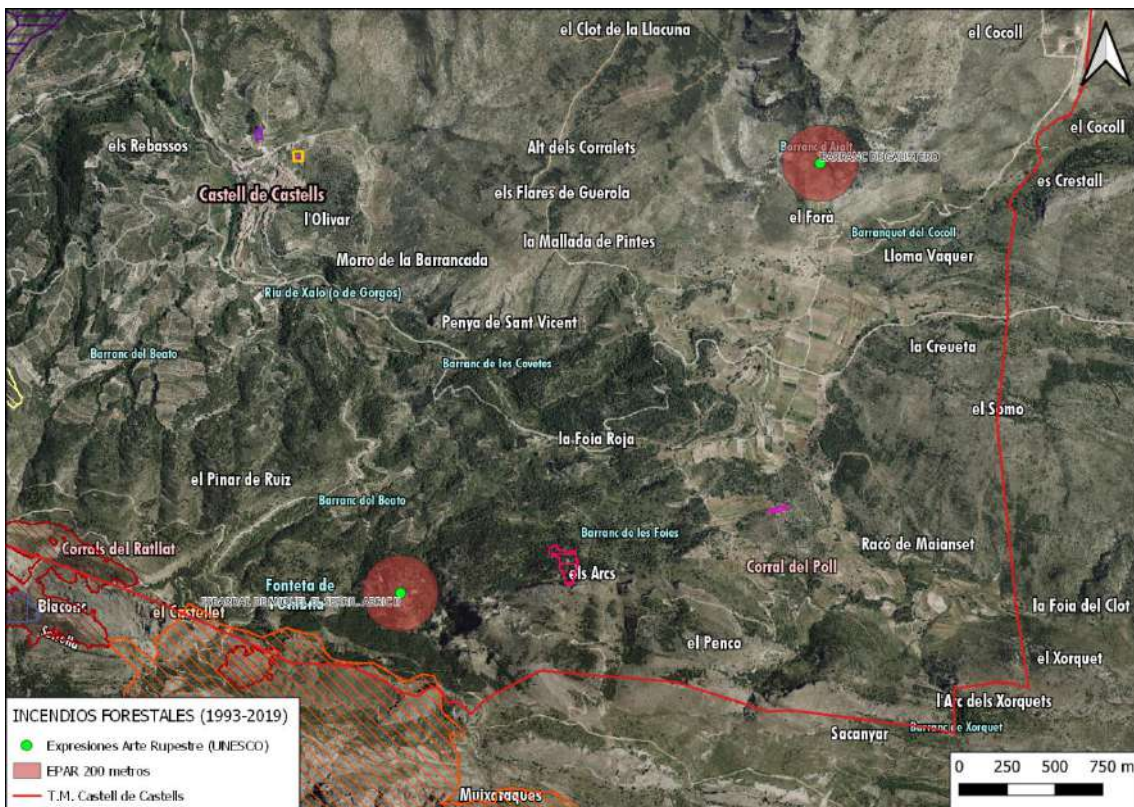
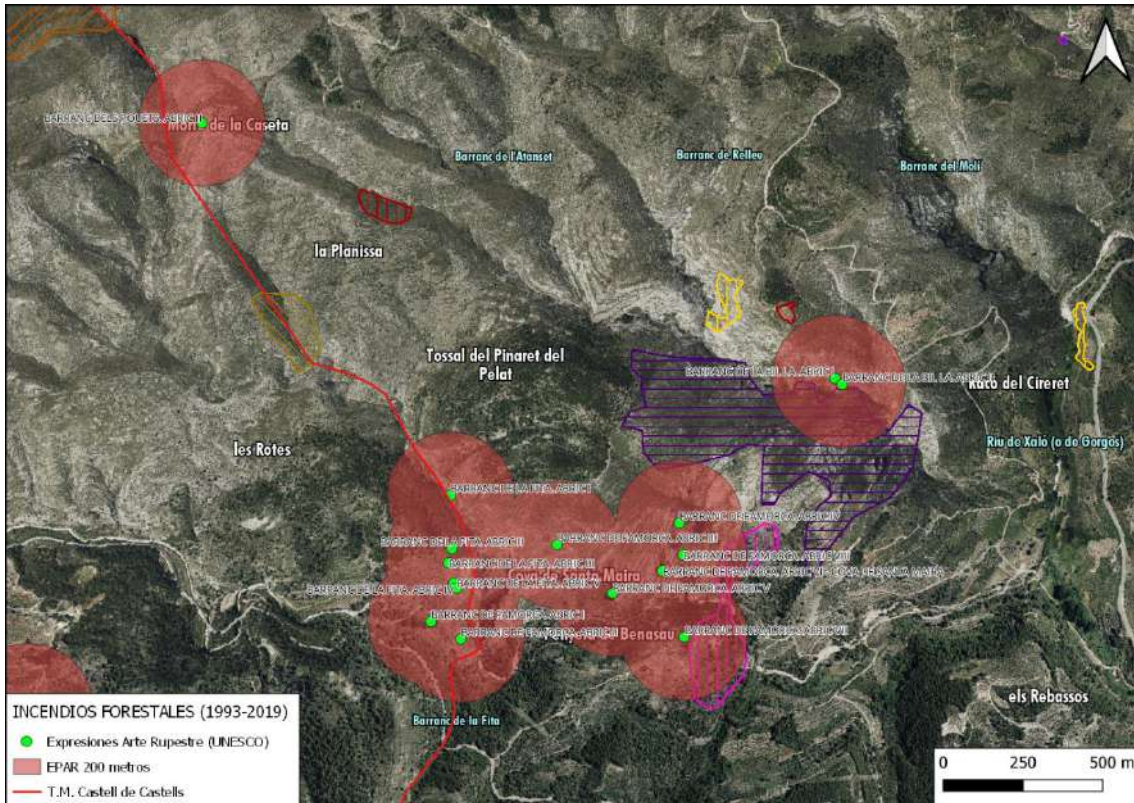
ENLACE FACEBOOK:

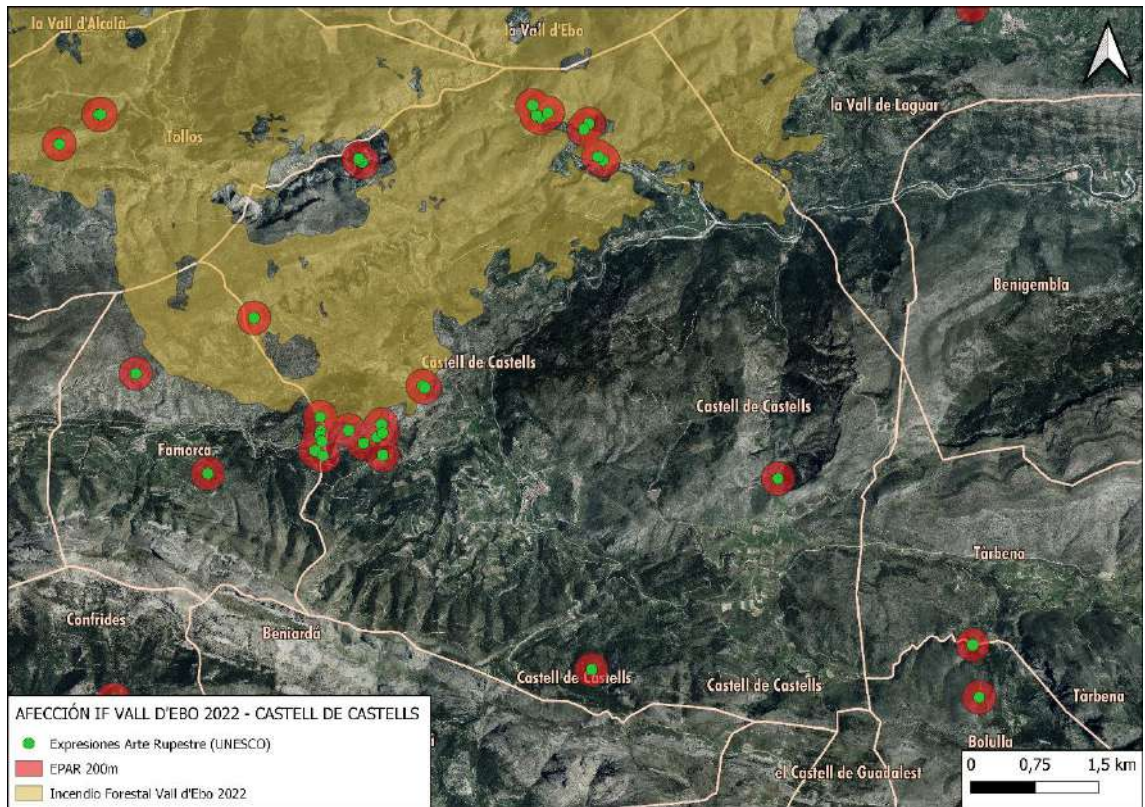
https://m.facebook.com/story.php?story_fbid=pfbid0kYDrLaiqRfjMB1HnnvRfbLd9YhruT8gzfD9me4JWzkSsYhY6wF2Q7X2BBGJS4KYil&id=100078249167625

ENLACE LINKEDIN:

https://www.linkedin.com/posts/amufor-cv-099215200_arte-rupestre-y-despoblaci%C3%B3n-una-oportunidad-activity-7072911856503263232-vBb4?utm_source=share&utm_medium=member_desktop

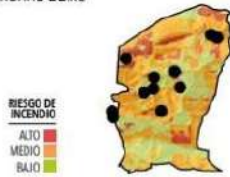




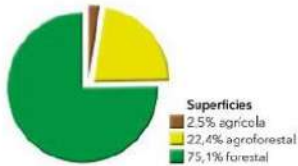


CONFRIDES

La Marina Baixa

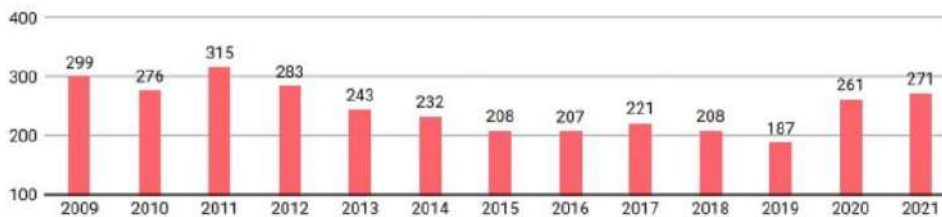


Superficie Municipal (Ha)	4.000,74
Densidad (hab./km ²)	5,52
Arte Rup. en 1998	5
Arte Rup. en 2018	12
EPAR Superficie Entornos Protección AR (Ha)	113,35
% Superficie EPAR / término Municipal	2,83
Superficie EPAR Arbolado (% x Ha)	30,09
Superficie EPAR Desarbolado (% x Ha)	69,91
Ecosistema Forestal Dominante (%)	Garriga
Ecosistema Forestal Secundario	66,30
Arbolado de <i>Pinus halepensis</i>	30,08
Ecosistema Forestal Secundario (%)	Baja
Demandas de Protección Potencial	Casos aislados
Interfaz Urbano - Forestal	Grave
Peligrosidad	Medcia
Wulnabilidad	Matorral
Modelos de Combustible	Medcio
Riesgo de Incendio Forestal	
Riesgo de Incendio Forestal por Peligrosidad Grave (% x Ha)	72,31
Población año 1998	283
Población año 2017	221
Tasa de Dependencia (%)	76,8



EVOLUCIÓN DE LA POBLACIÓN

Datos a 1 de enero

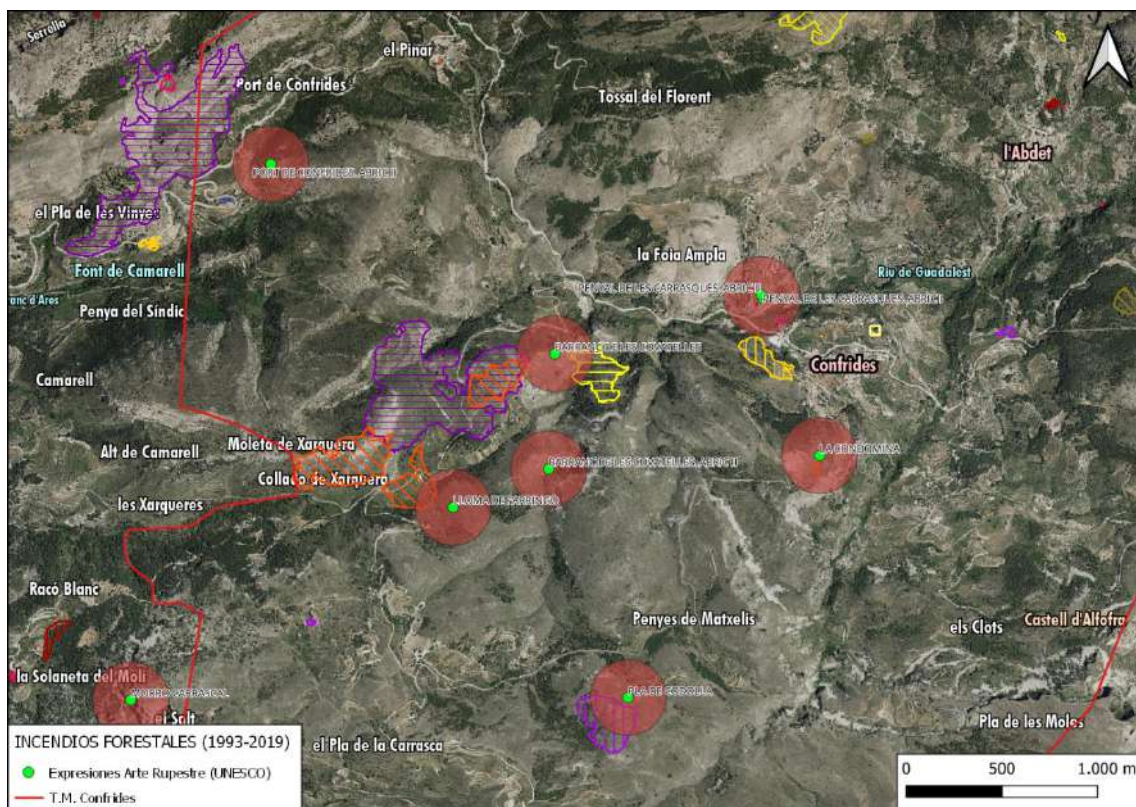
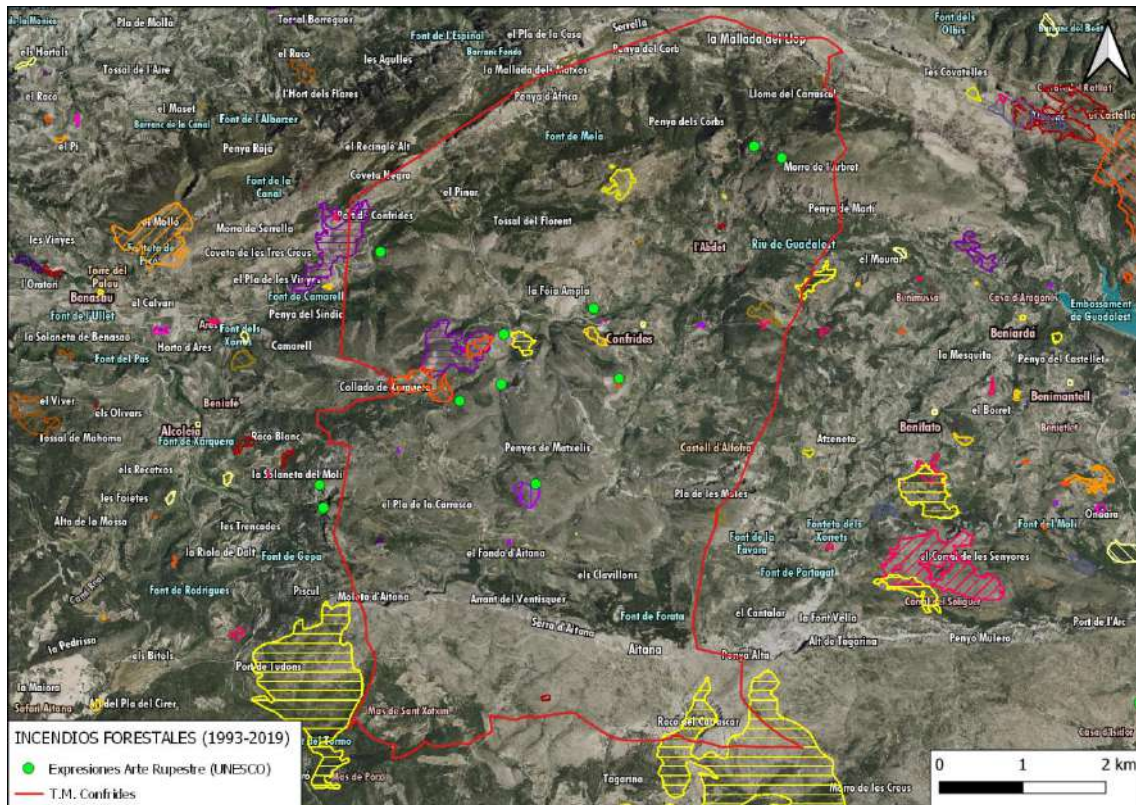


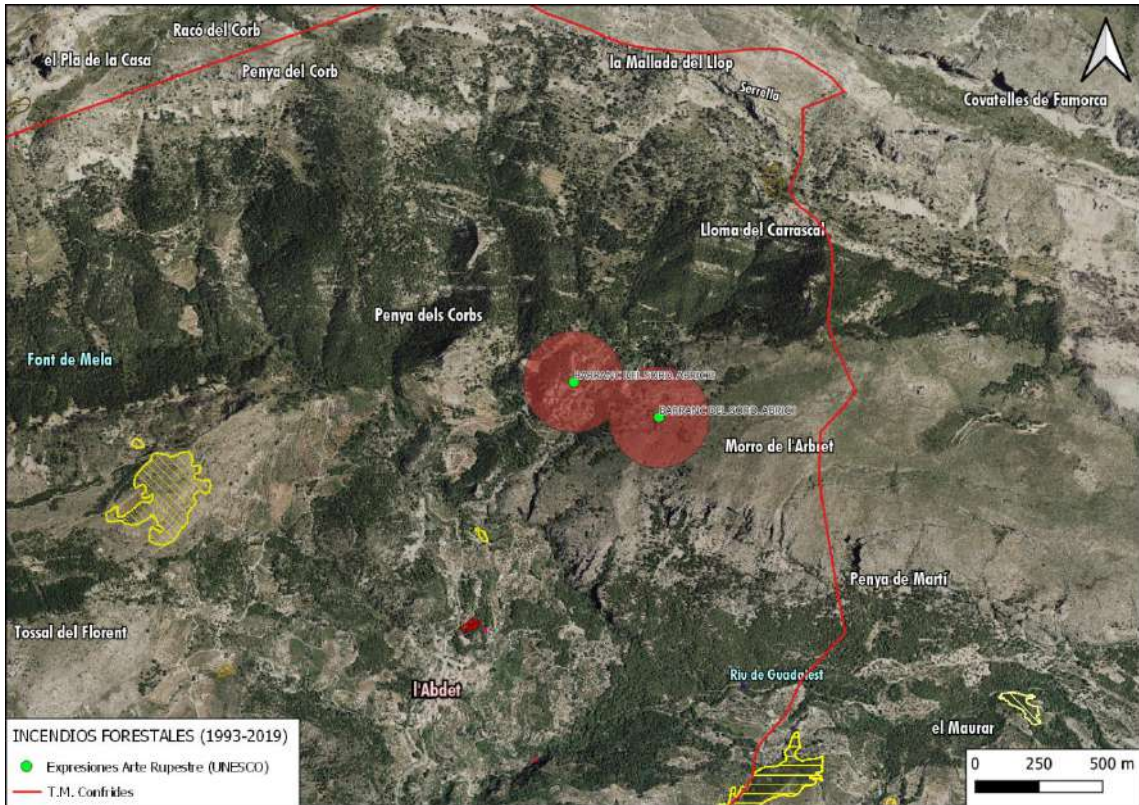
ENLACE FACEBOOK:

https://m.facebook.com/story.php?story_fbid=pfbid0icwKG4eVRAtxxMphdP754KRm3sQjF43nDeZVdJAZWko99jkUyjXd5mqHMzNjmYrql&id=100078249167625

ENLACE LINKEDIN:

https://www.linkedin.com/posts/amufor-cv-099215200_arte-rupestre-y-despoblaci%C3%B3n-una-oportunidad-activity-7075389942134169602-PBv6?utm_source=share&utm_medium=member_desktop





FACHECA

El Comtat

RIESGO DE INCENDIO
ALTO
MEDIO
BAJO



Superficie Municipal (Ha)	1.018,06
Densidad (hab./km ²)	9,92
Arte Rup. en 1998	1
Arte Rup. en 2018	2
EPAR Superficie Entornos Protección AR (Ha.)	25,12
% Superficie EPAR / Término Municipal	2,47
Superficie EPAR Arbolado (% x Ha.)	40,49
Superficie EPAR Desarbolado (% x Ha.)	59,51
Ecosistema Forestal Dominante	Lastonar de <i>Brachypodium retusum</i> con terófitos y geófitos
Ecosistema Forestal Dominante (%)	59,51
Ecosistema Forestal Secundario	Arbolado de <i>Quercus ilex</i>
Ecosistema Forestal Secundario (%)	40,49
Demanda de Protección Potencial	Baja
Interfaz Urbano - Forestal	Casos aislados
Peligrosidad	Grave-moderado
Vulnerabilidad	Media
Modelos de Combustible	Pastos
Riesgo de Incendio Forestal	Medio
Riesgo de Incendio Forestal por Peligrosidad Grave (% x Ha.)	56,61
Población año 1998	121
Población año 2017	101
Tasa de Dependencia (%)	60,3



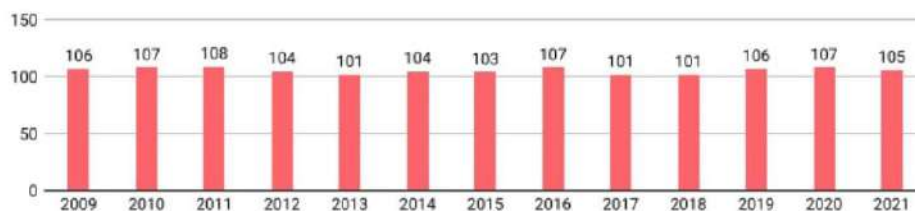
Superficies
0,2% agrícola
5,2% agroforestal
94,6% forestal



Pozo de nieve del Pla de la Casa

EVOLUCIÓN DE LA POBLACIÓN

Datos a 1 de enero

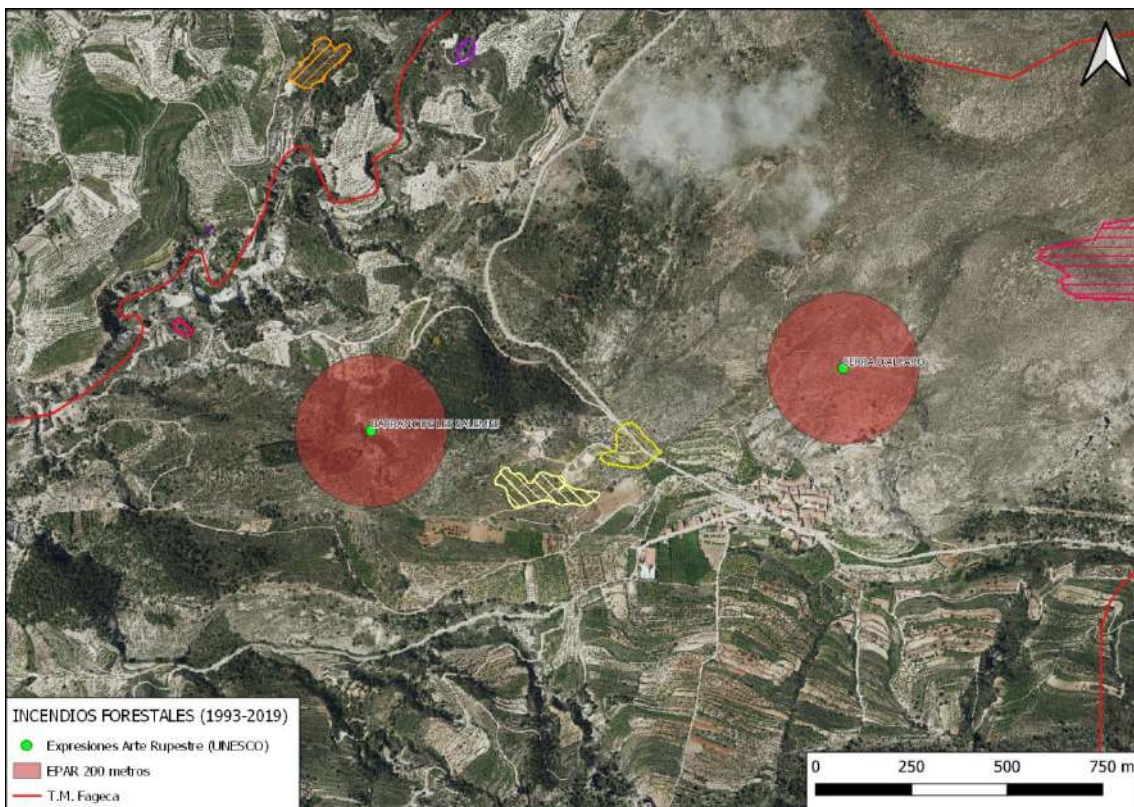
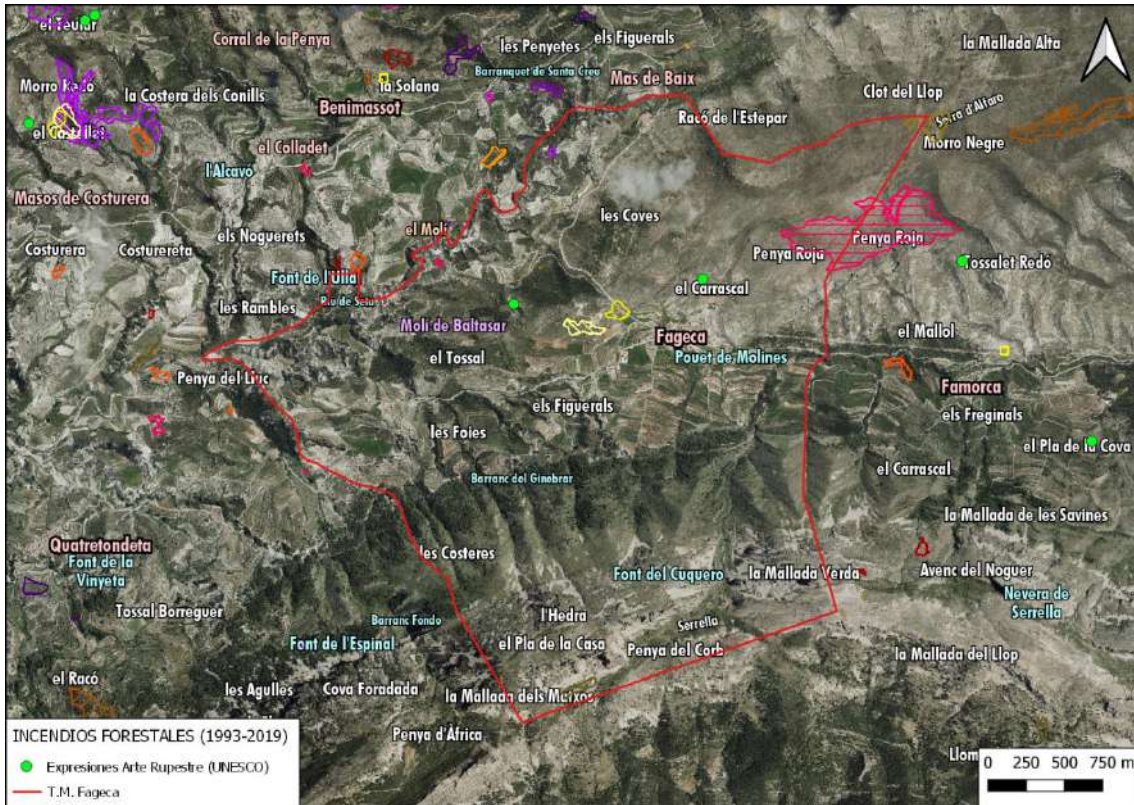


ENLACE FACEBOOK:

https://m.facebook.com/story.php?story_fbid=pfbid033zvhchUnmF2Wavi6JMmQjkvFHZu4CXvr6NjYzKn48hnhg7QhFUfvaabq9jPeZh9DI&id=100078249167625

ENLACE LINKEDIN:

https://www.linkedin.com/posts/amufor-cv-099215200_arte-rupestre-y-despoblaci%C3%B3n-una-oportunidad-activity-7076444461009973248-hWzm?utm_source=share&utm_medium=member_desktop

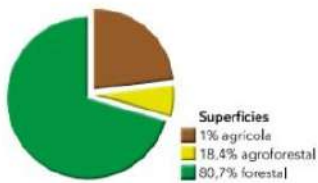


FAMORCA

El Comtat

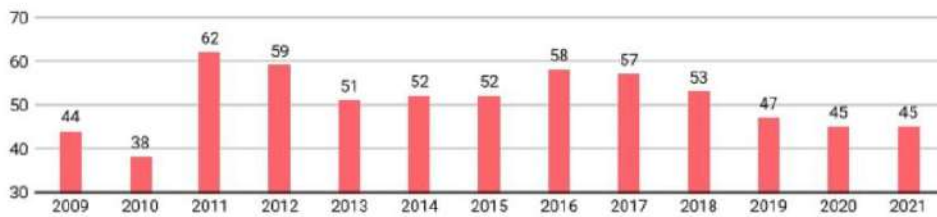


Superficie Municipal (Ha)	973,01
Densidad (hab./km ²)	5,86
Arte Ruq. en 1998	4
Arte Ruq. en 2018	8
EPAR Superficie Entornos Protección AR (Ha.)	45,26
% Superficie EPAR / Término Municipal	4,65
Superficie EPAR Abolado (% + Ha.)	18,75
Superficie EPAR Desabonado (% + Ha.)	81,25
Ecosistema Forestal Dominante	Lastonar de <i>Brachypodium retusum</i> , con terófitos y geófitos
Ecosistema Forestal Dominante (%)	69,30
Ecosistema Forestal Secundario	Arbolado de <i>Pinus halepensis</i>
Ecosistema Forestal Secundario (%)	18,75
Demanda de Protección Potencial	Baja
Interfaz Urbano - Forestal	Sin interfaz
Peligrosidad	Grave
Vulnerabilidad	Media
Modelos de Combustible	Pastos
Riesgo de Incendio Forestal	Bajo-Medio
Riesgo de Incendio Forestal por Peligrosidad Grave (% + Ha.)	56,60
Población año 1998	-
Población año 2017	57
Tasa de Dependencia (%)	103,6



EVOLUCIÓN DE LA POBLACIÓN

Datos a 1 de enero

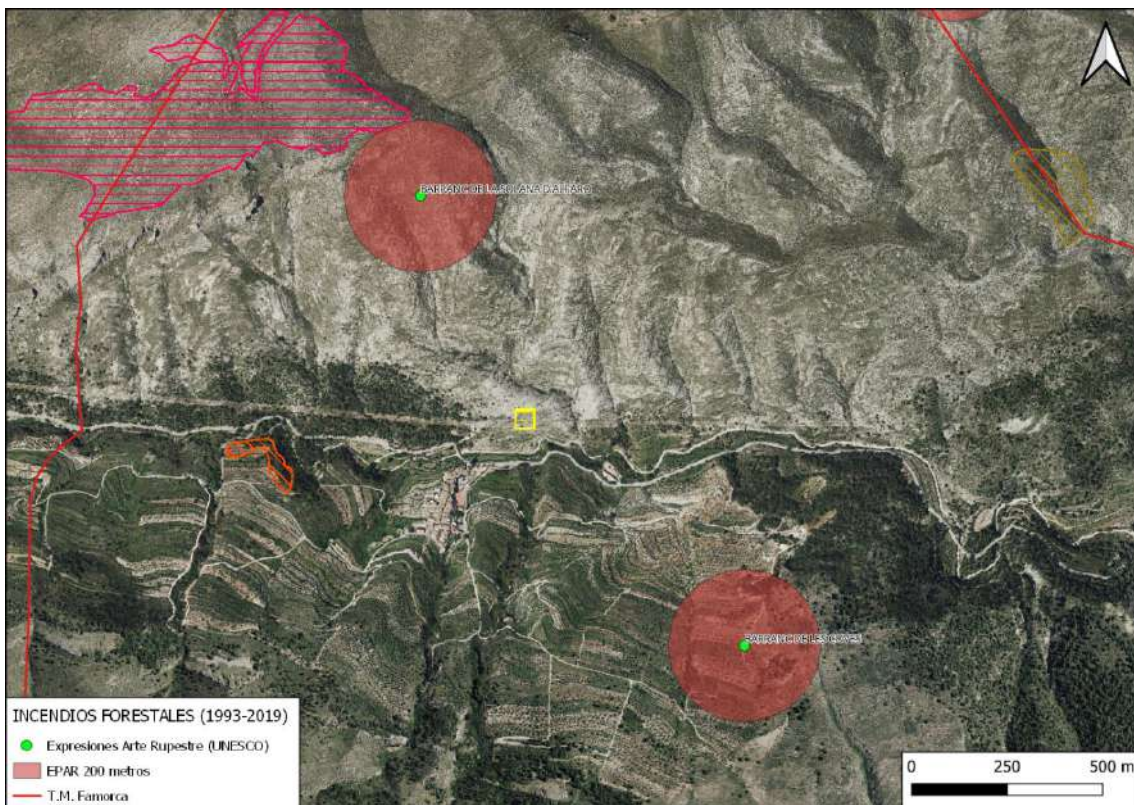
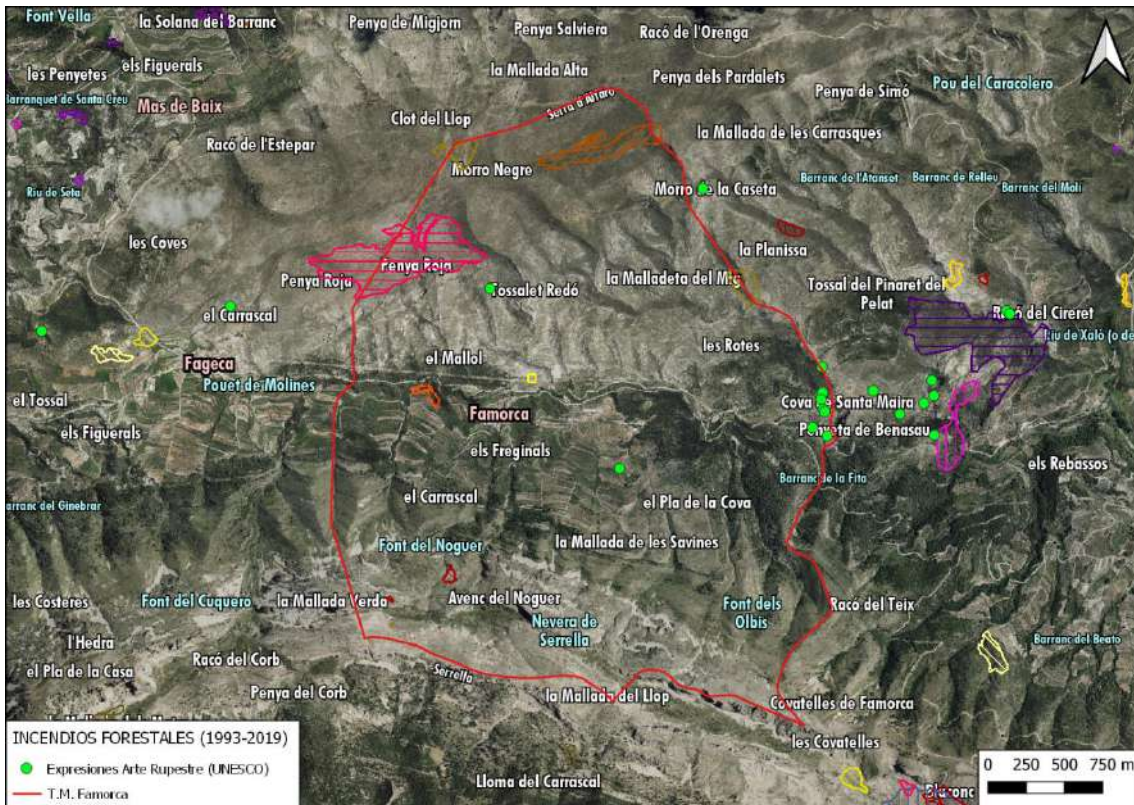


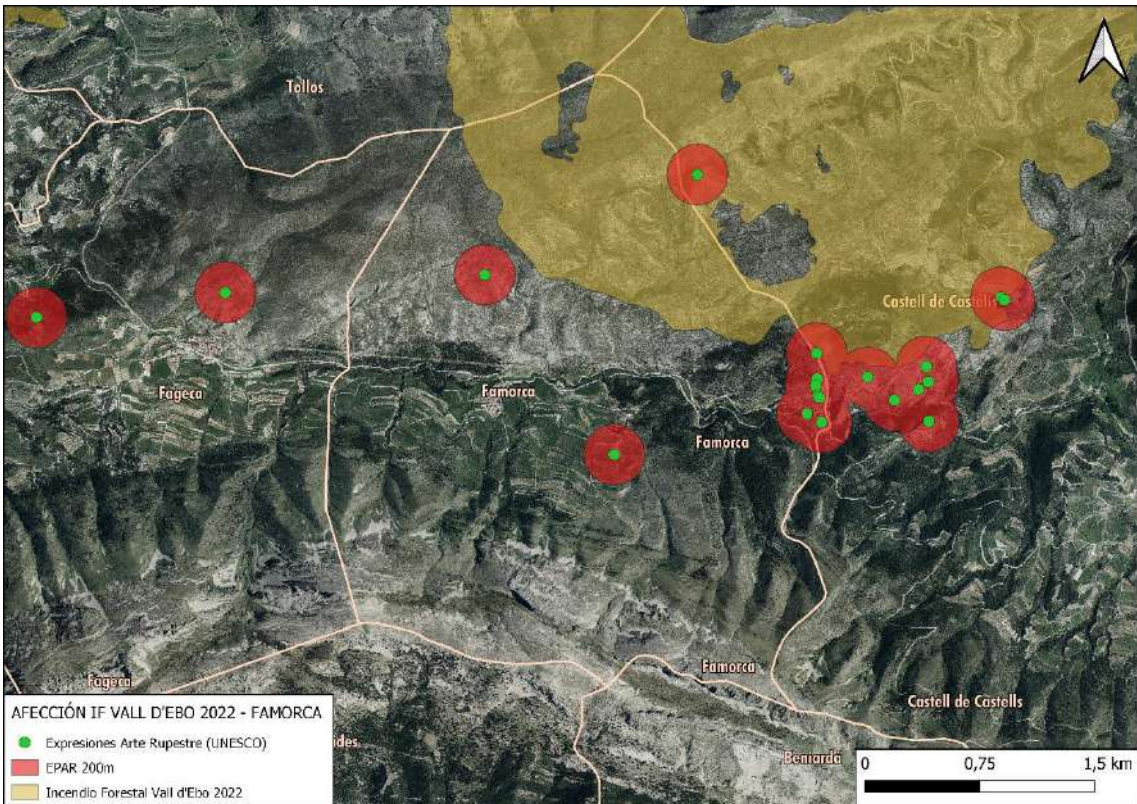
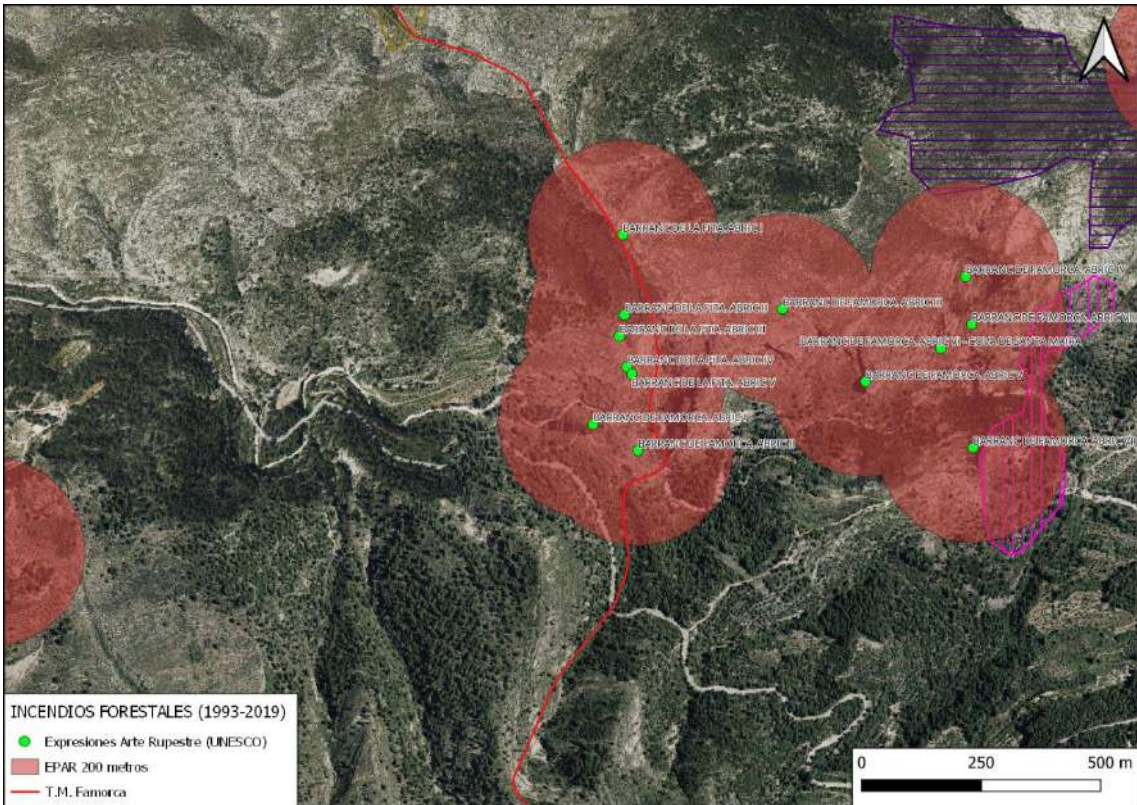
ENLACE FACEBOOK:

https://m.facebook.com/story.php?story_fbid=pfbid0QBfKeygDbEVyutH5SXHdXjkCvd51TPpjpR9U3sSs87Ng2xpiCaQdiN2dQ8RRN7TI&id=100078249167625

ENLACE LINKEDIN:

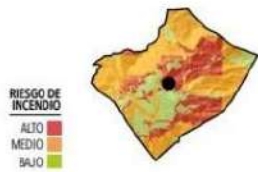
https://www.linkedin.com/posts/amufor-cv-099215200-arte-rupestre-y-despoblaci%C3%B3n-una-oportunidad-activity-7077172813677084672-br05?utm_source=share&utm_medium=member_desktop



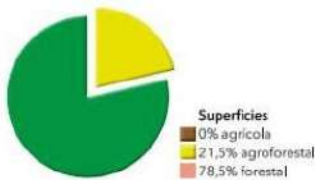


L'ORXA

El Comtat

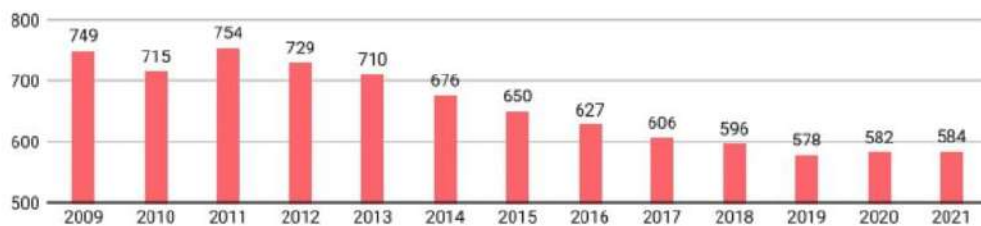


Superficie Municipal (Ha.)	3.178,26
Densidad (hab./km2)	19,07
Arte Rup. en 1998	1
Arte Rup. en 2018	1
EPAR Superficie Entamos Protección AR (Ha.)	12,56
% Superficie EPAR / Término Municipal	0,40
Superficie EPAR Arbolado (% x Ha.)	81,42
Superficie EPAR Descarbolado (% x Ha.)	18,58
Ecosistema Forestal Dominante	Arbolado de <i>Pinus halepensis</i>
Ecosistema Forestal Dominante (%)	81,42
Ecosistema Forestal Secundario	-
Ecosistema Forestal Secundario (%)	-
Demanda de Protección Potencial	Muy alta
Interfaz Urbano- Forestal	Casos aislados
Peligrosidad	Moderado
Vulnerabilidad	Muy alta
Modelos de Combustible	Matorral
Riesgo de Incendio Forestal	Alto
Riesgo de Incendio Forestal por Peligrosidad Grave (% x Ha.)	11,56
Población año 1998	786
Población año 2017	606
Tasa de Dependencia (%)	70,7



EVOLUCIÓN DE LA POBLACIÓN

Datos a 1 de enero

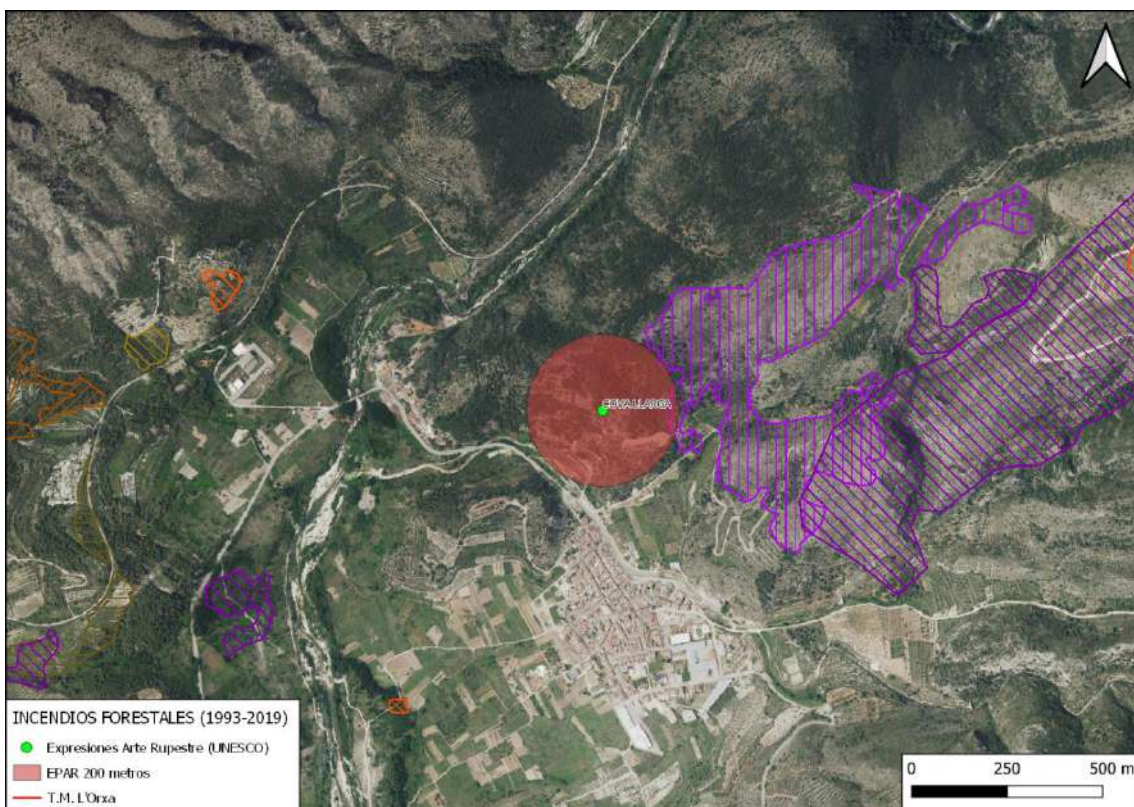
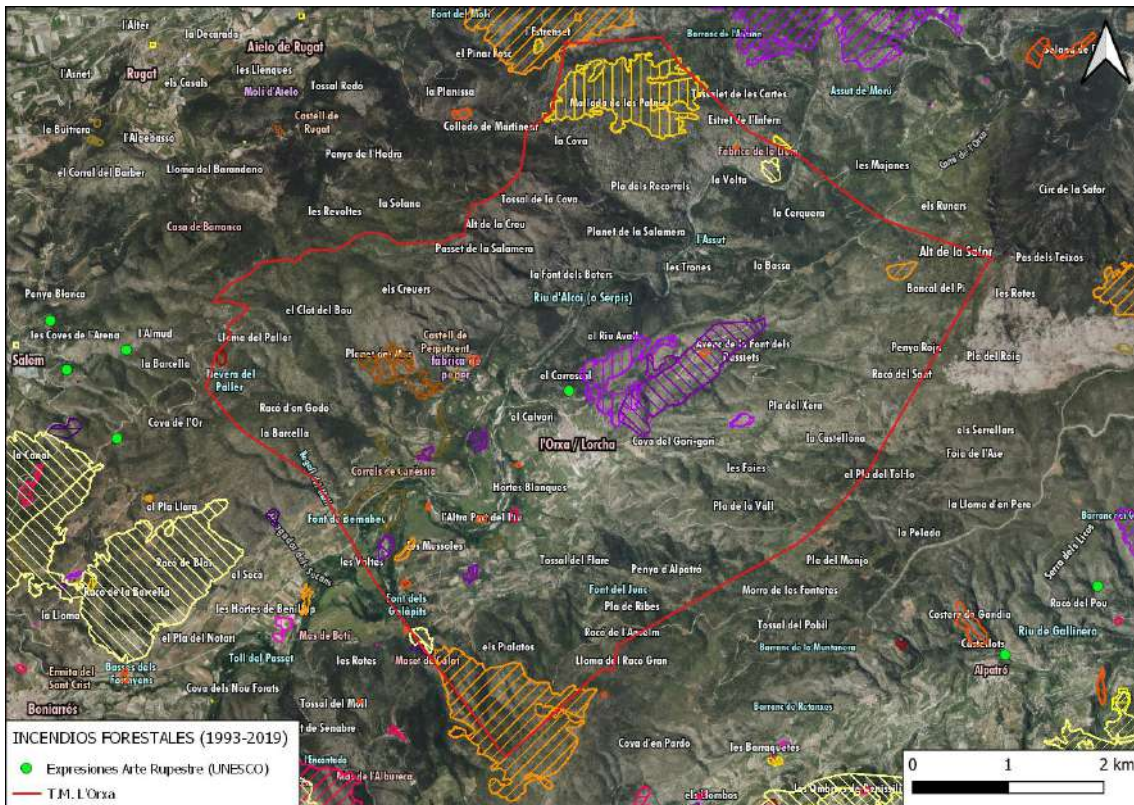


ENLACE FACEBOOK:

https://m.facebook.com/story.php?story_fbid=pfbid02UYhYi6rmMMp8SFtLp86kCragJpXdgL2egNcUZU7bzu5gBVZBzyHAKkpPizJuNoGgl&id=100078249167625

ENLACE LINKEDIN:

https://www.linkedin.com/posts/amufor-cv-099215200_arte-rupestre-y-despoblaci%C3%B3n-una-oportunidad-activity-7077534211590504449-k8r1?utm_source=share&utm_medium=member_desktop



MILLENA

El Comtat

RIESGO DE INCENDIO
 ALTO
 MEDIO
 BAJO



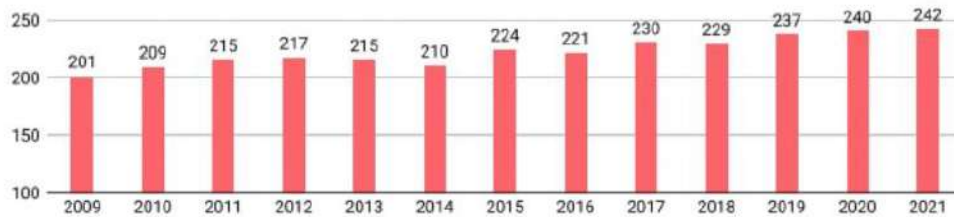
Superficie Municipal (Ha)	977,72
Densidad (hab./km ²)	23,52
Arte Rup. en 1998	-
Arte Rup. en 2018	3
EPAR Superficie Entorno Protección AR (Ha.)	24,73
% Superficie EPAR / Término Municipal	2,53
Superficie EPAR Arbolado (% x Ha.)	13,23
Superficie EPAR Desarbolado (% x Ha.)	86,77
Ecosistema Forestal Dominante (%)	Aliagar mediterráneo
Ecosistema Forestal Secundario (%)	86,77
Ecosistema Forestal Secundario (%)	-
Demanda de Protección Potencial	Baja
Interfaz Urbano - Forestal	Sin interfaz
Peligrosidad	Moderado
Vulnerabilidad	Media
Modelos de Combustible	Matorral
Riesgo de Incendio Forestal	Bajo
Riesgo de Incendio Forestal por Peligrosidad Grave (% x Ha.)	-
Población año 1998	-
Población año 2017	230
Tasa de Dependencia (%)	57,5



Superficies
 4,1% agrícola
 0,8% agroforestal
 95,2% forestal

EVOLUCIÓN DE LA POBLACIÓN

Datos a 1 de enero

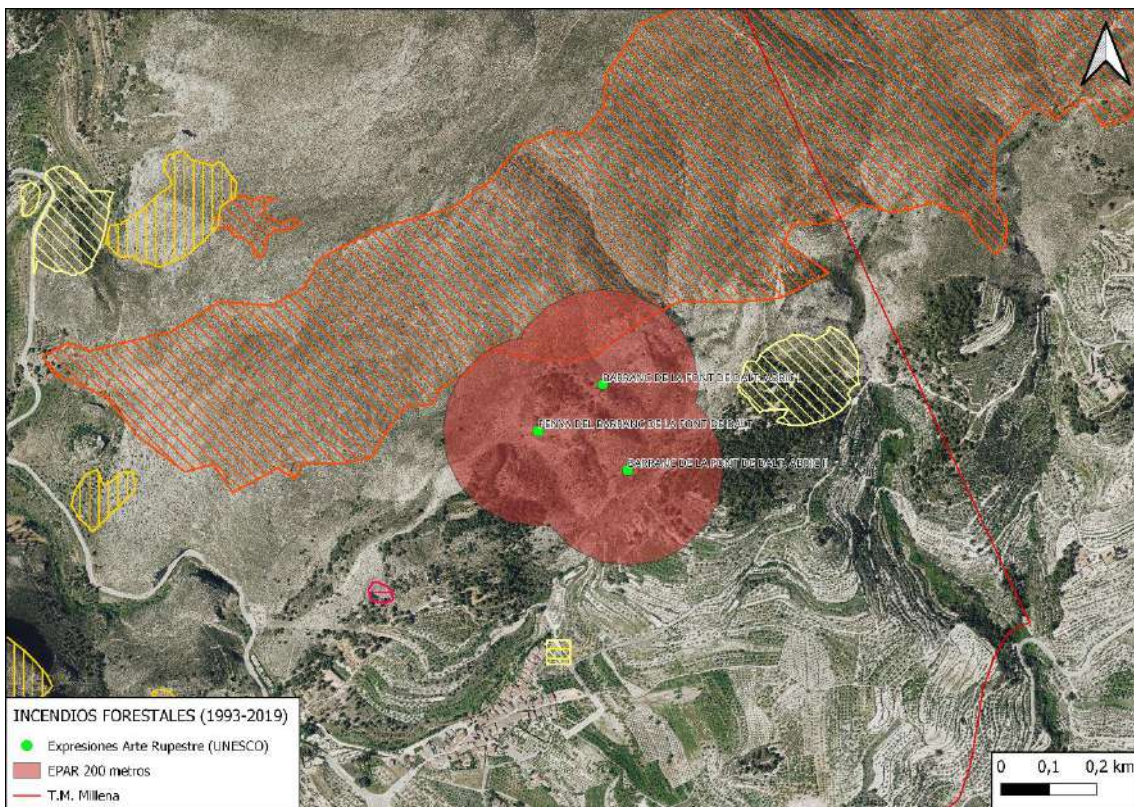
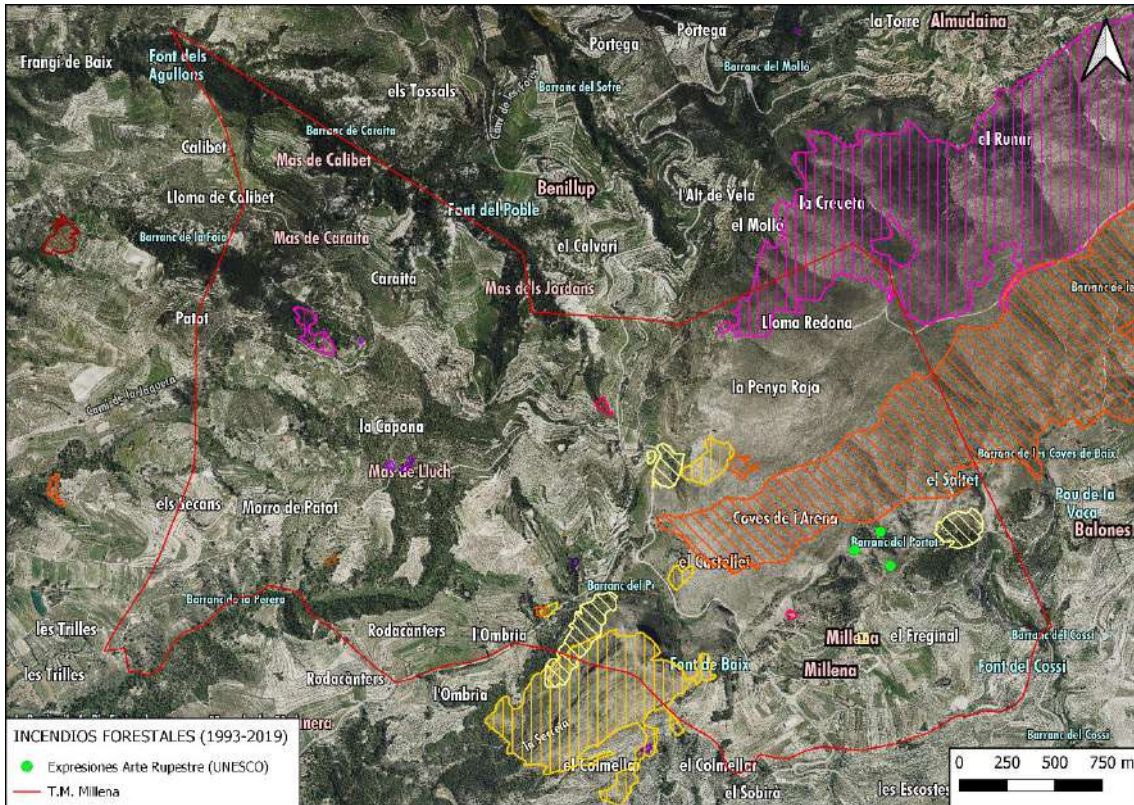


ENLACE FACEBOOK:

https://m.facebook.com/story.php?story_fbid=pfbid033YVuHMkdcnrdQ93ij98GGo4sQbNQdbWPnmzzhuPeh4kqPDkqMVEmtA2ozYpmUC7wl&id=100078249167625

ENLACE LINKEDIN:

https://www.linkedin.com/posts/amufor-cv-099215200_arte-rupestre-y-despoblaci%C3%B3n-una-oportunidad-activity-7080050701518651392-tTV-?utm_source=share&utm_medium=member_desktop

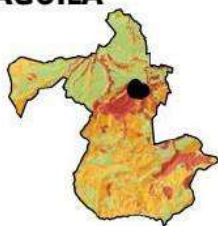


PENÀGUILA

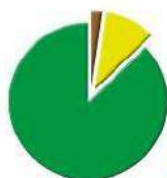
L'Alcoià

RESGODE INCENDIO

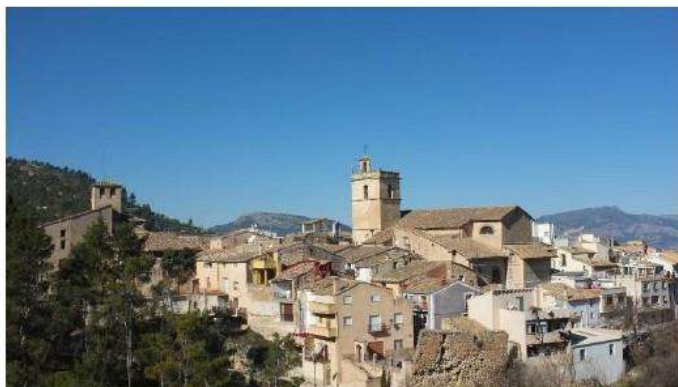
ALTO
MEDIO
BAJO



Superficie Municipal (Ha)	4.994,89
Densidad (hab./km ²)	6,17
Arte Rup. en 1998	8
Arte Rup. en 2018	9
EPAR Superficie Entornos Protección AR (Ha.)	49,44
% Superficie EPAR / Término Municipal	0,99
Superficie EPAR Arbolado (%x Ha.)	38,81
Superficie EPAR Desarbolado (%x Ha.)	61,19
Ecosistema Forestal Dominante	Otros matorrales y herbazales calcícolas mediterráneos
Ecosistema Forestal Dominante (%)	55,10
Ecosistema Forestal Secundario	Arbolado de <i>Pinus halepensis</i>
Ecosistema Forestal Secundario (%)	23,86
Demanda de Protección Potencial	Baja
Interfaz Urbano - Forestal	Moderada
Peligrosidad	Grave-moderado
Vulnerabilidad	Media
Modelos de Combustible	Matorral
Riesgo de Incendio Forestal	Medio
Riesgo de Incendio Forestal por Peligrosidad Grave (%x Ha.)	51,32
Población año 1998	335
Población año 2017	308
Tasa de Dependencia (%)	66,5

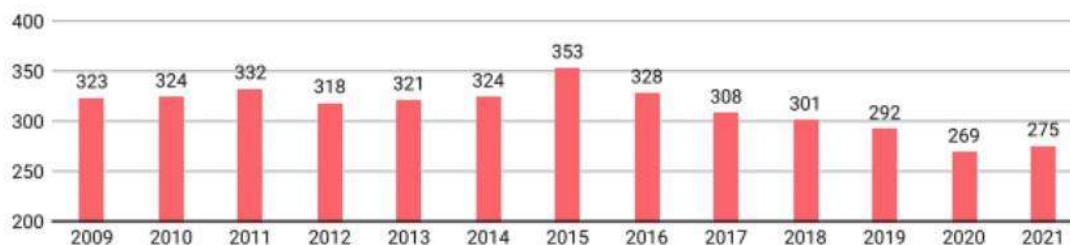


Superficies
2,4% agrícola
10,5% agroforestal
87,1% forestal



EVOLUCIÓN DE LA POBLACIÓN

Datos a 1 de enero



ENLACE FACEBOOK:

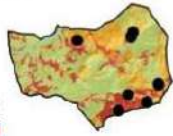
https://m.facebook.com/story.php?story_fbid=pfbid02Uwk4Us7DEfP5r4JmSrhPmCpm1i3xEQseJM36tdNqP22744Wi9AU13tNrEwDLiJ3hl&id=100078249167625

ENLACE LINKEDIN:

https://www.linkedin.com/posts/amufor-cv-099215200_arte-rupestre-y-despoblaci%C3%B3n-una-oportunidad-activity-7077898750744043521-To8e?utm_source=share&utm_medium=member_desktop

PLANES

El Comtat



Superficie Municipal (Ha)	3.888,78
Densidad (hab./km ²)	18,85
Arte Rup. en 1998	5
Arte Rup. en 2018	8
EPAR Superficie Estorcos Potencial (Ha)	89,23
% Superficie EPAR / Termino Municipal	2,29
Superficie EPAR Arbolado (% Ha)	42,85
Superficie EPAR Desarbolado (% Ha)	57,15
Ecosistema Forestal Dominante	Arbolado de Pinus halepensis
Ecosistema Forestal Secundario	41,69
Ecosistema Forestal Secundario (%)	Garriga
Demandas de Protección Potencial	34,79
Interfaz Urbano- Forestal	Baja-Muy alta
Peligrosidad	Casos aislados
Vulnerabilidad	Moderado-grave
Modelos de Combustible	Medio-Muy alta
Riesgo de Incendio Forestal	Medio
Riesgo de Incendio Forestal por Peligrosidad Grave (% Ha)	Medio-Alto
Población año 1998	11,70
Población año 2017	809
Tasa de Dependencia (%)	733
	70,5

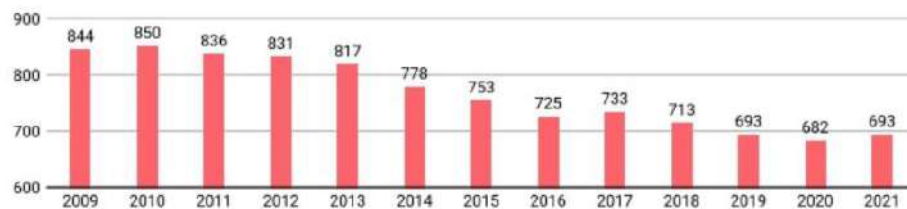


Superficies
 0% agrícola
 4,8% agroforestal
 95,2% forestal



EVOLUCIÓN DE LA POBLACIÓN

Datos a 1 de enero

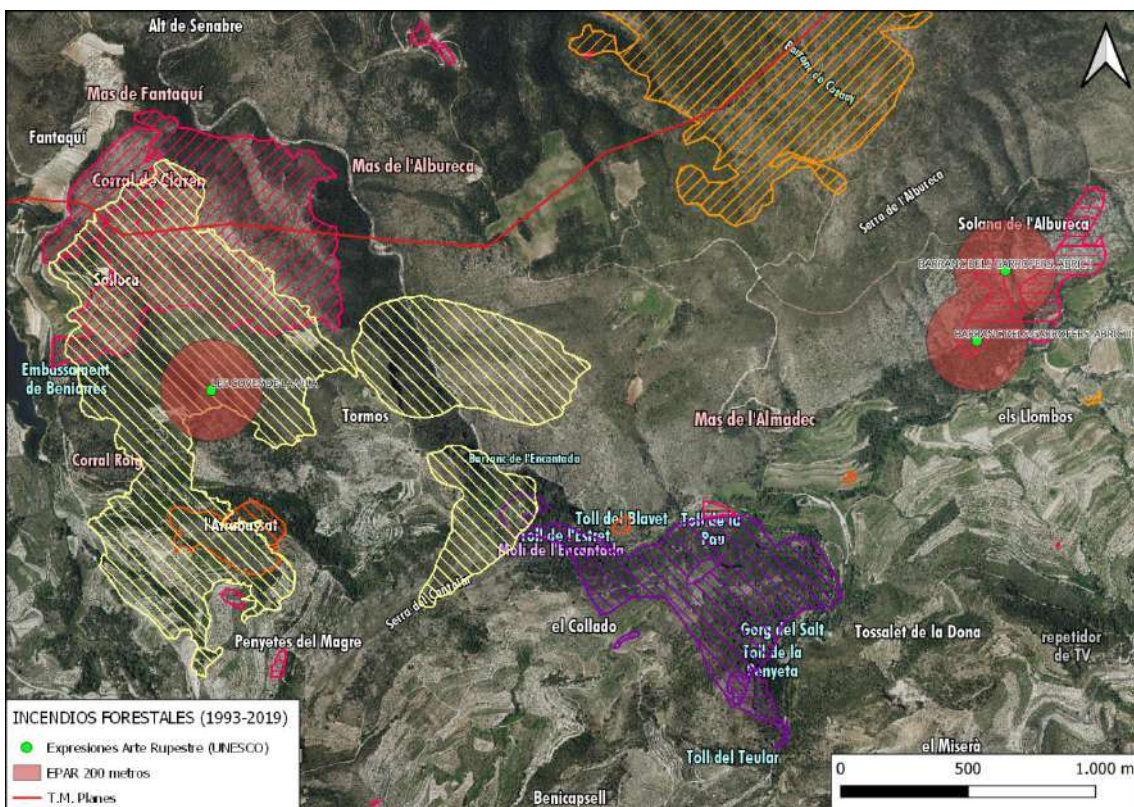
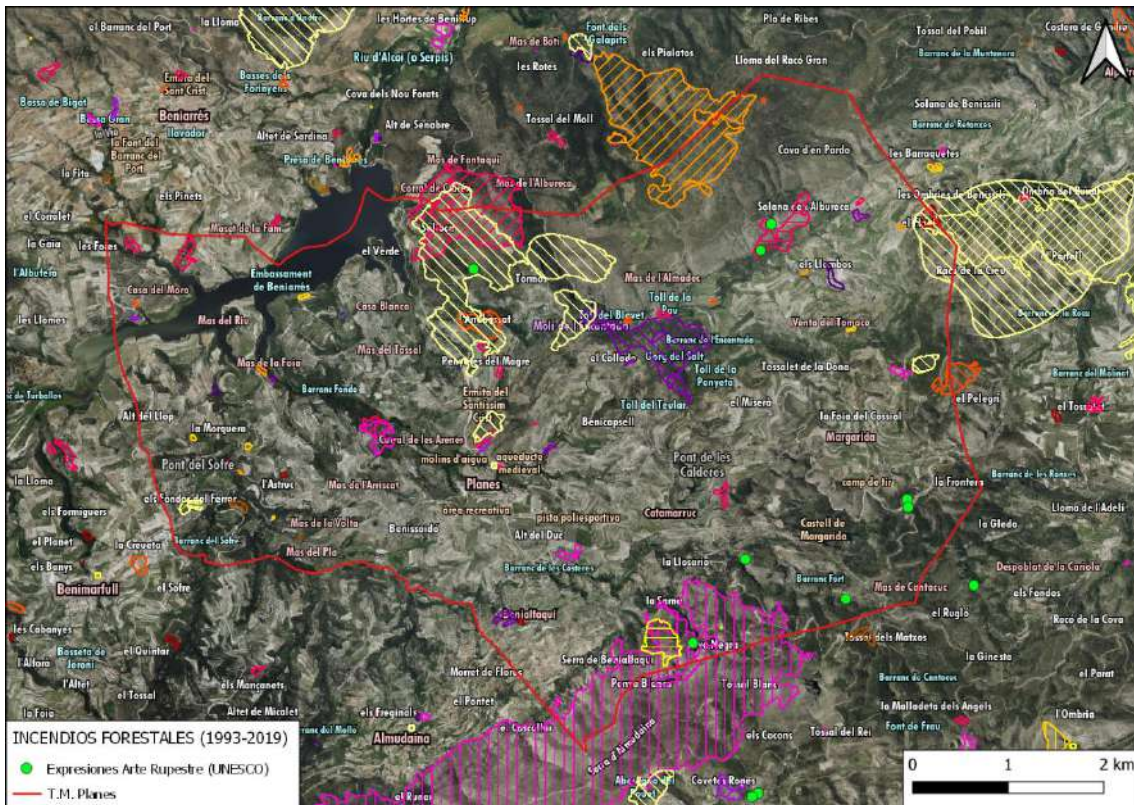


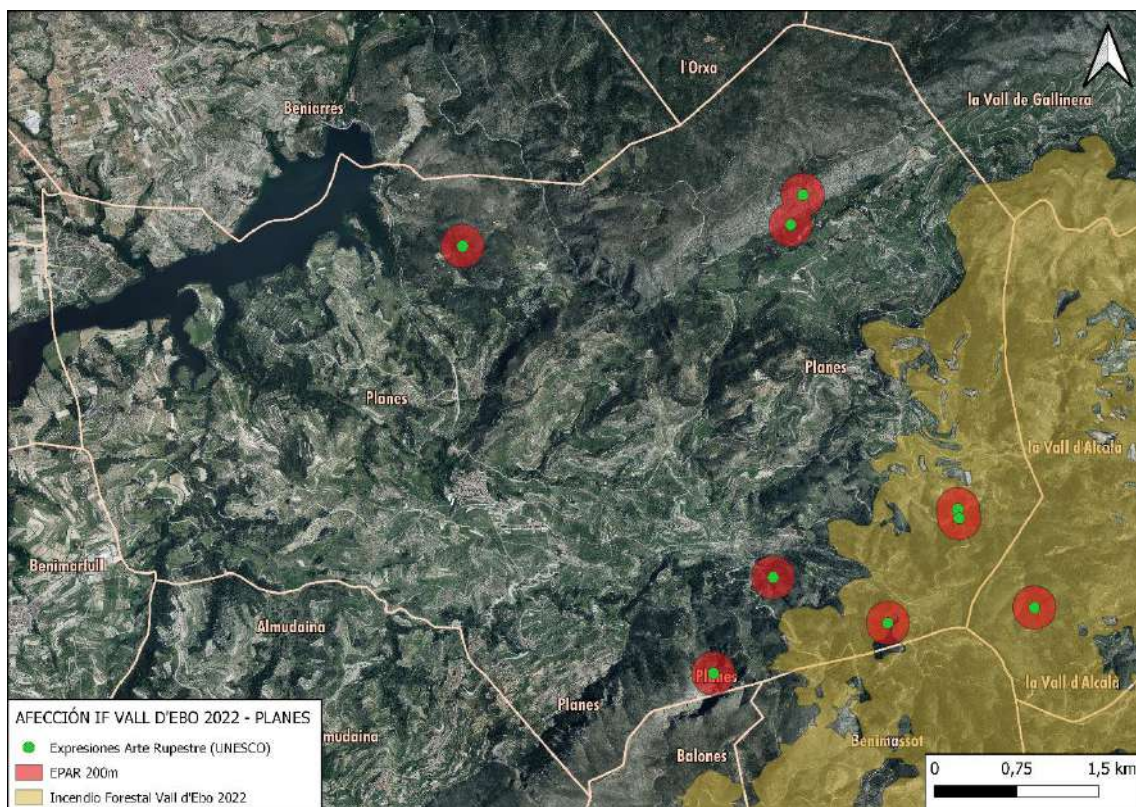
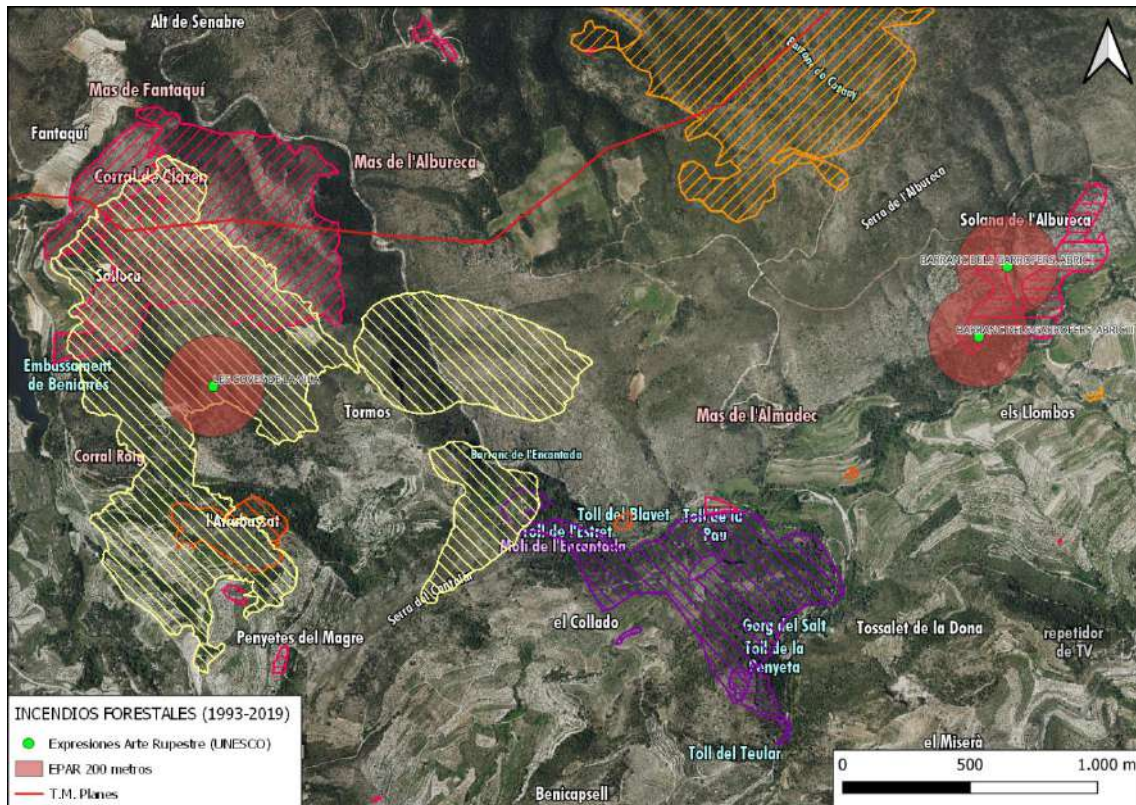
ENLACE FACEBOOK:

https://m.facebook.com/story.php?story_fbid=pfbid02cwLf3xKQKwwqH1x8RBTMFoDdh7xuGZCXrpuj5dH5yiSdiKpi4TsmP7eDhoZJ32DJI&id=100078249167625

ENLACE LINKEDIN:

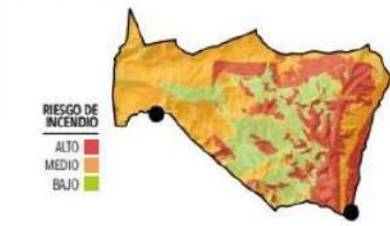
https://www.linkedin.com/posts/amufor-cv-099215200_arte-rupestre-y-despoblaci%C3%B3n-una-oportunidad-activity-7079018865103372288-NsOy?utm_source=share&utm_medium=member_desktop



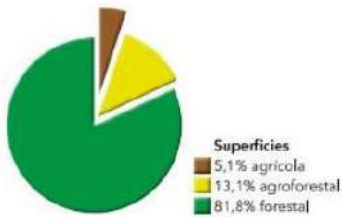


TÀRBENA

La Marina Baixa

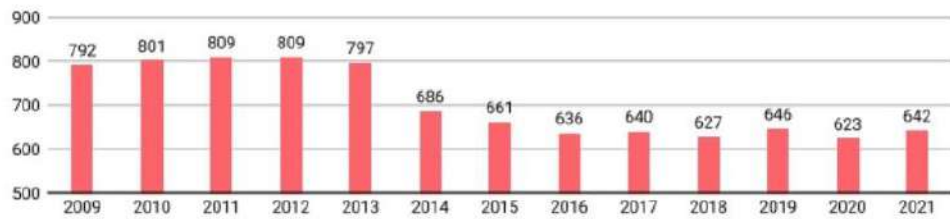


Superficie Municipal (Ha)	3.169,50
Densidad (hab./km2)	20,19
Ate Ruj. en 1998	2
Ate Ruj. en 2018	2
EPAR Superficie Entorno Protección AR (Ha)	13,40
% Superficie EPAR / Término Municipal	0,42
Superficie EPAR Arbolado (%x Ha)	2,94
Superficie EPAR Desarbolado (%x Ha)	97,06
Ecosistema Forestal Dominante	Garriga
Ecosistema Forestal Secundario	97,06
Ecosistema Forestal Secundario (%)	-
Demanda de Protección Potencial	Alta
Interfaz Urbano- Forestal	Sin interfaz
Peligrosidad	Grave
Vulnerabilidad	Alta
Modelos de Combustible	Matcrral
Riesgo de Incendio Forestal	Medio-Alto
Riesgo de Incendio Forestal por Peligrosidad Grave (%x Ha)	86,48
Población año 1998	701
Población año 2017	640
Tasa de Dependencia (%)	80,8



EVOLUCIÓN DE LA POBLACIÓN

Datos a 1 de enero

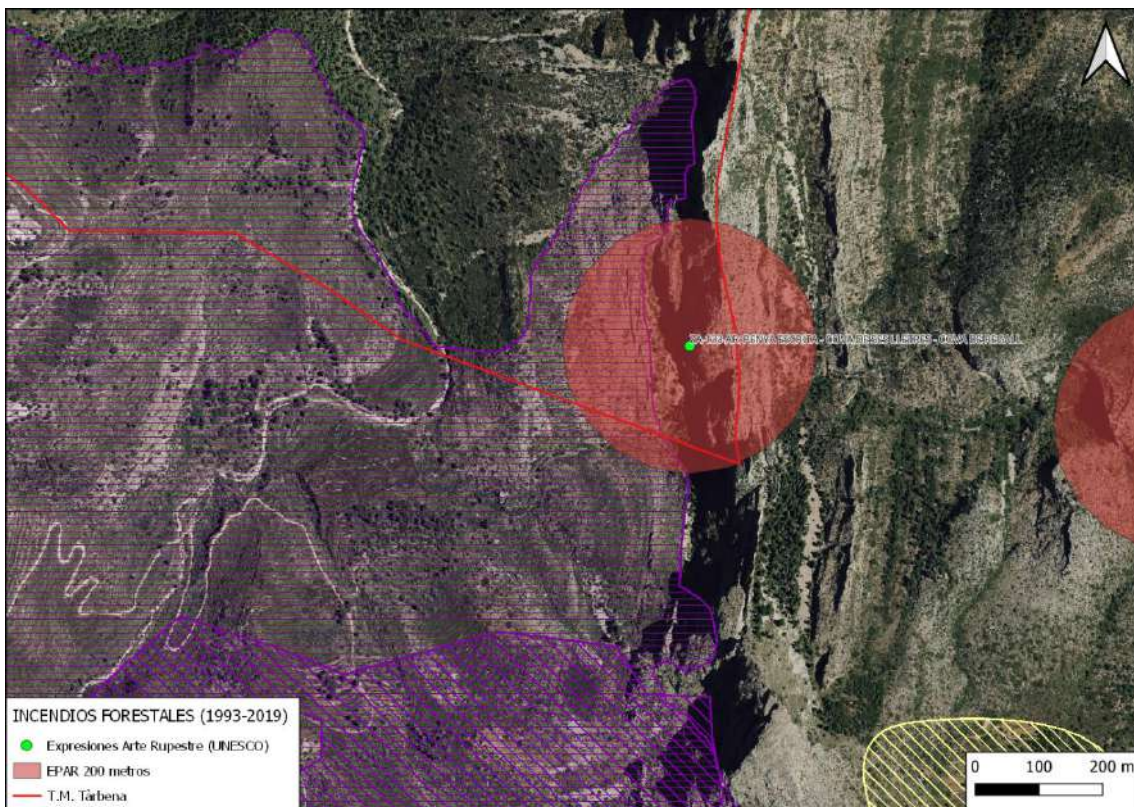
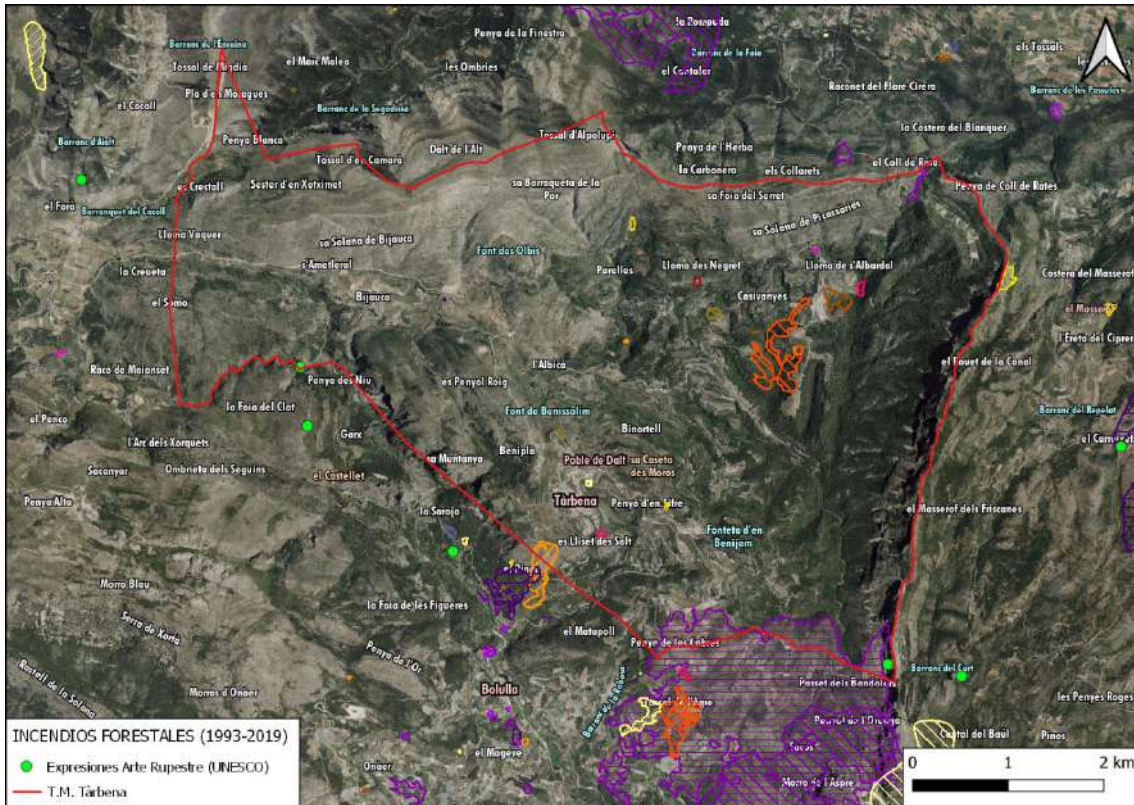


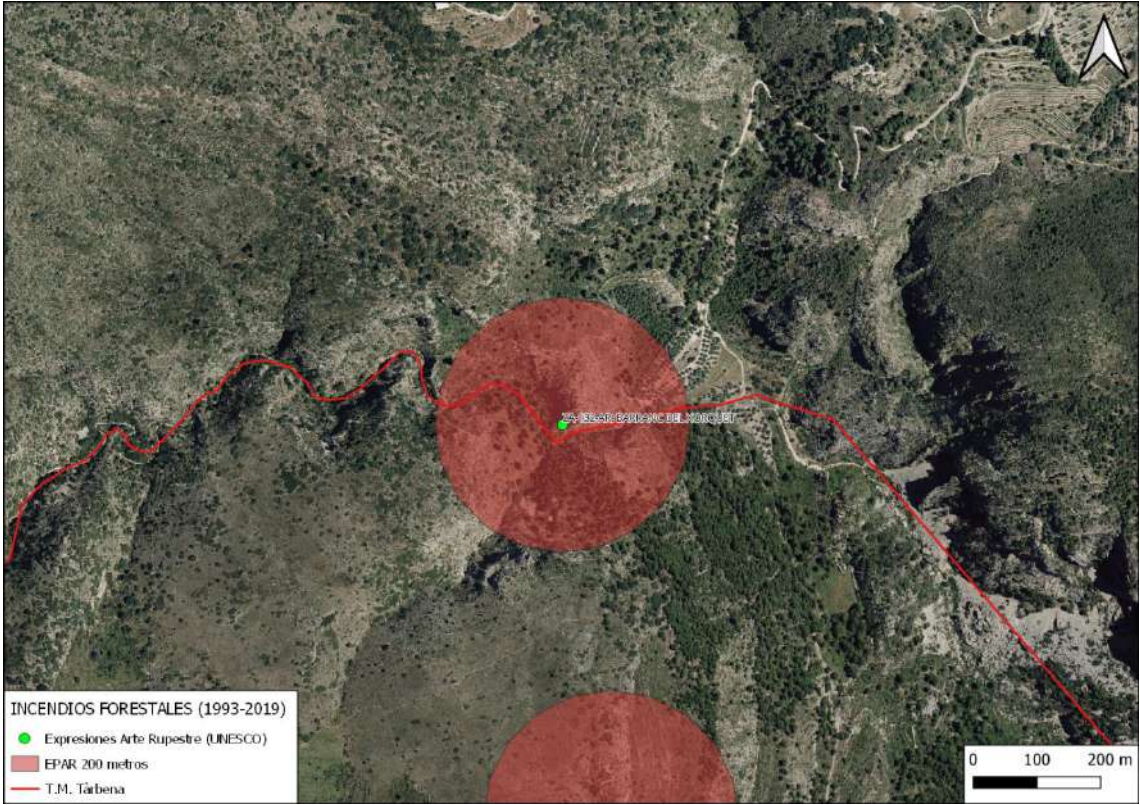
ENLACE FACEBOOK:

https://m.facebook.com/story.php?story_fbid=pfbid0oFA6s3v5LGHChiuhyTFqr6ErbBG7vgdQEsVDaEQAuQTrKbqP2wdoNE49EUr8kDHxl&id=100078249167625

ENLACE LINKEDIN:

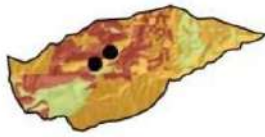
https://www.linkedin.com/feed/update/urn:li:activity:7079513115683340289?utm_source=share&utm_medium=member_desktop





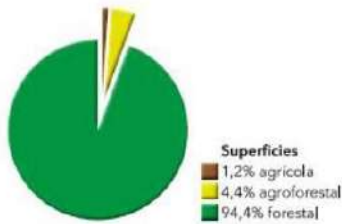
TOLLOS

El Comtat



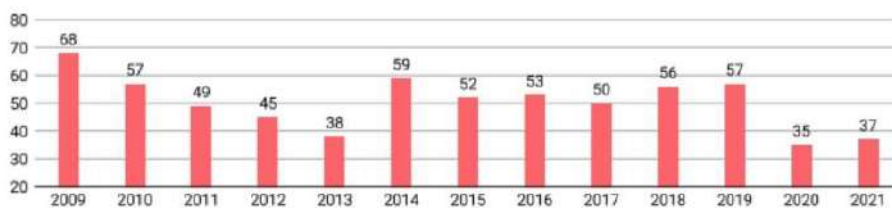
RIESGO DE INCENDIO
 ALTO
 MEDIO
 BAJO

Superficie Municipal (Ha)	1.598,39
Densidad (hab./km ²)	3,13
Arte Rup. en 1998	2
Arte Rup. en 2018	4
EPAR Superficie Entornos Protección AR (Ha.)	26,19
% Superficie EPAR / Término Municipal	1,64
Superficie EPAR Arbolado (% x Ha.)	21,28
Superficie EPAR Desarbolado (% x Ha.)	78,72
Ecosistema Forestal Dominante	Aliagar mediterráneo
Ecosistema Forestal Dominante (%)	78,63
Ecosistema Forestal Secundario	-
Ecosistema Forestal Secundario (%)	-
Demanda de Protección Potencial	Baja
Interfaz Urbano - Forestal	Casos aislados
Peligrosidad	Grave
Vulnerabilidad	Media
Modelos de Combustible	Matorral
Riesgo de Incendio Forestal	Medio
Riesgo de Incendio Forestal por Peligrosidad Grave (% x Ha.)	97,37
Población año 1998	-
Población año 2017	50
Tasa de Dependencia (%)	177,8



EVOLUCIÓN DE LA POBLACIÓN

Datos a 1 de enero

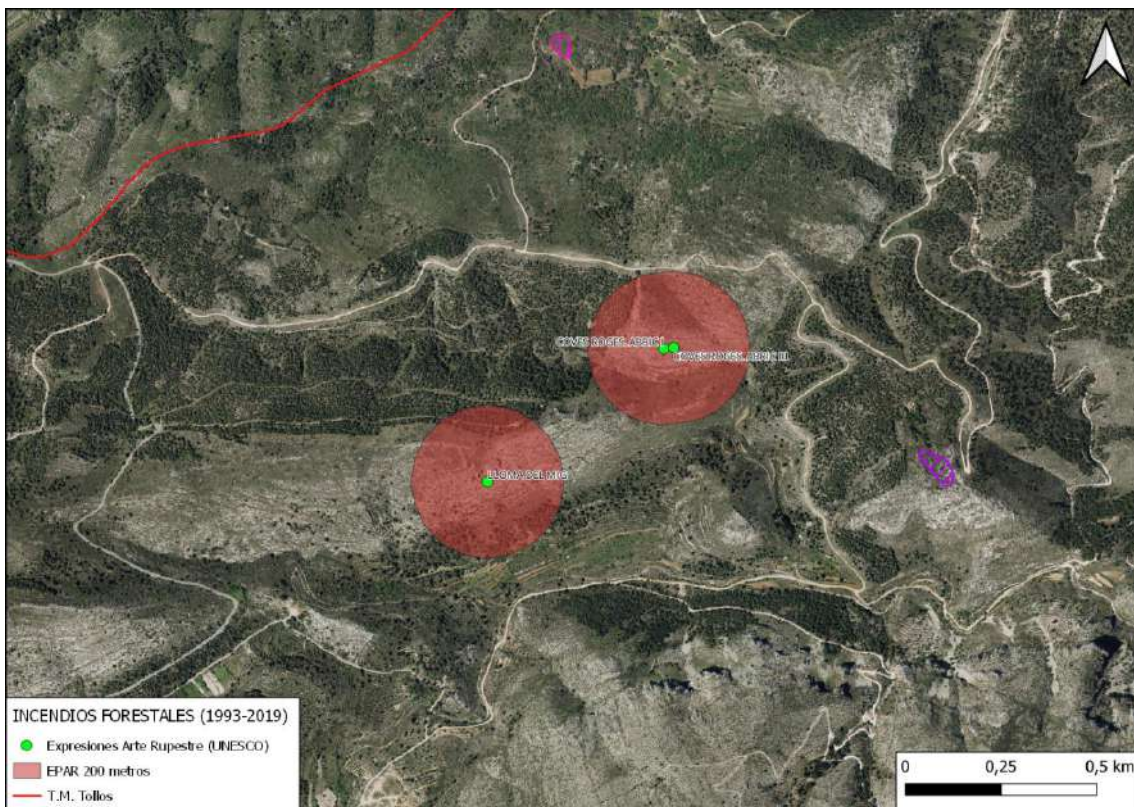
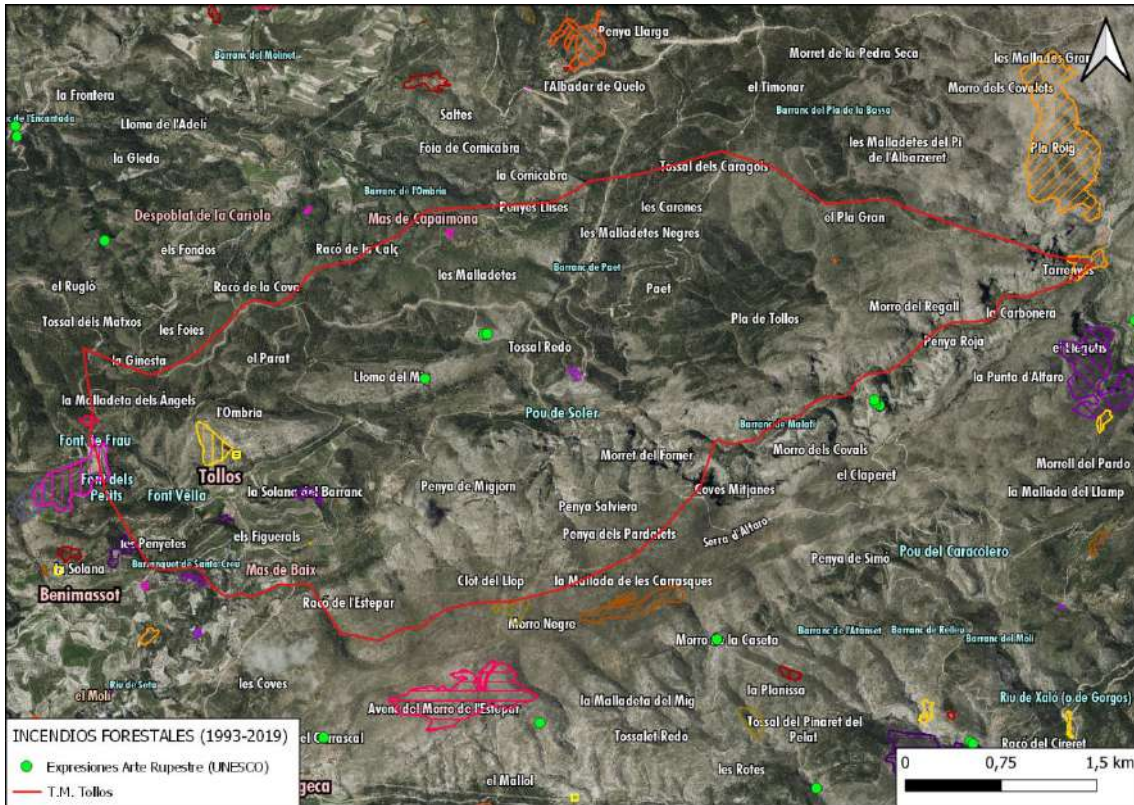


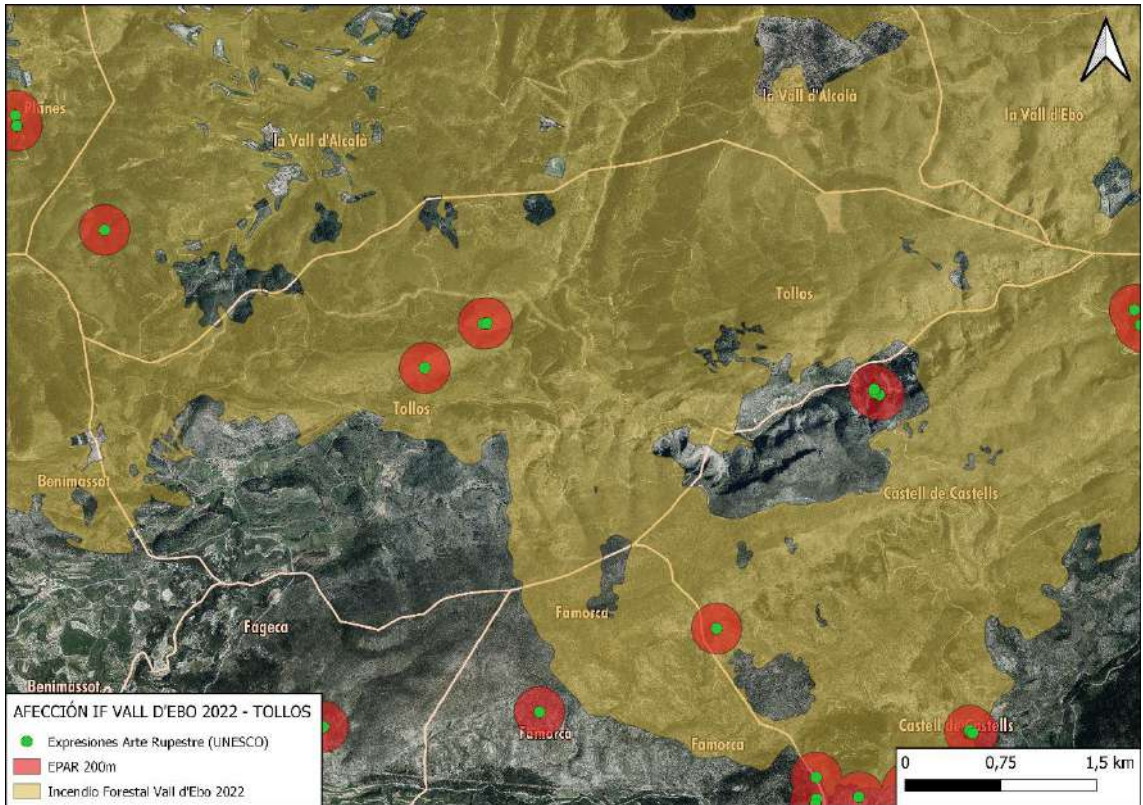
ENLACE FACEBOOK:

https://m.facebook.com/story.php?story_fbid=pfbid0cMvaZLU2sirzgD8qtg7MND6rv6pf3RbwV5jmUvRxjCwynNjDBXZMZMP7kuiVijbal&id=100078249167625

ENLACE LINKEDIN:

https://www.linkedin.com/posts/amufor-cv-099215200-arte-rupestre-y-despoblaci%C3%B3n-una-oportunidad-activity-7080429023985623040-a4x2?utm_source=share&utm_medium=member_desktop



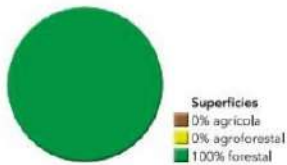


LA VALL D'ALCALÀ

La Marina Alta



Superficie Municipal (Ha)	2.286,41
Densidad (Hab./km ²)	7,35
Arte Rup. en 1998	1
Arte Rup. en 2018	1
EPAR Superficie Entornos Protección AR (Ha.)	12,56
% Superficie EPAR / Término Municipal	0,55
Superficie EPAR Abolado (% x Ha.)	100,00
Superficie EPAR Desarbolado (% x Ha.)	-
Ecosistema Forestal Dominante	Arbolado de <i>Pinus halepensis</i>
Ecosistema Forestal Dominante (%)	100,00
Ecosistema Forestal Secundario	-
Ecosistema Forestal Secundario (%)	-
Demanda de Protección Potencial	Alta
Interfaz Urbano - Forestal	Sin interfaz
Peligrosidad	Moderao
Vulnerabilidad	Muy alta
Modelos de Combustible	Matorral
Riesgo de Incendio Forestal	Medio
Riesgo de Incendio Forestal por Peligrosidad Grave (% x Ha.)	18,90
Población año 1998	176
Población año 2017	168
Tasa de Dependencia (%)	76,8

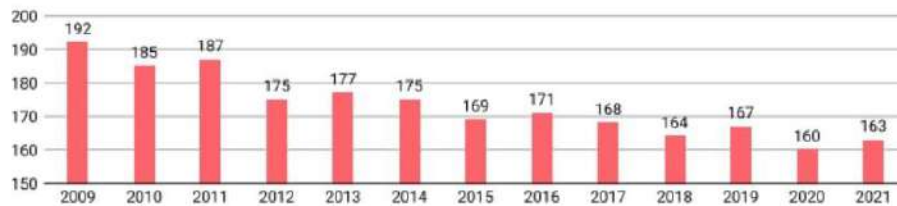


EL ARTE RUPESTRE Y EL BOSQUE



EVOLUCIÓN DE LA POBLACIÓN

Datos a 1 de enero

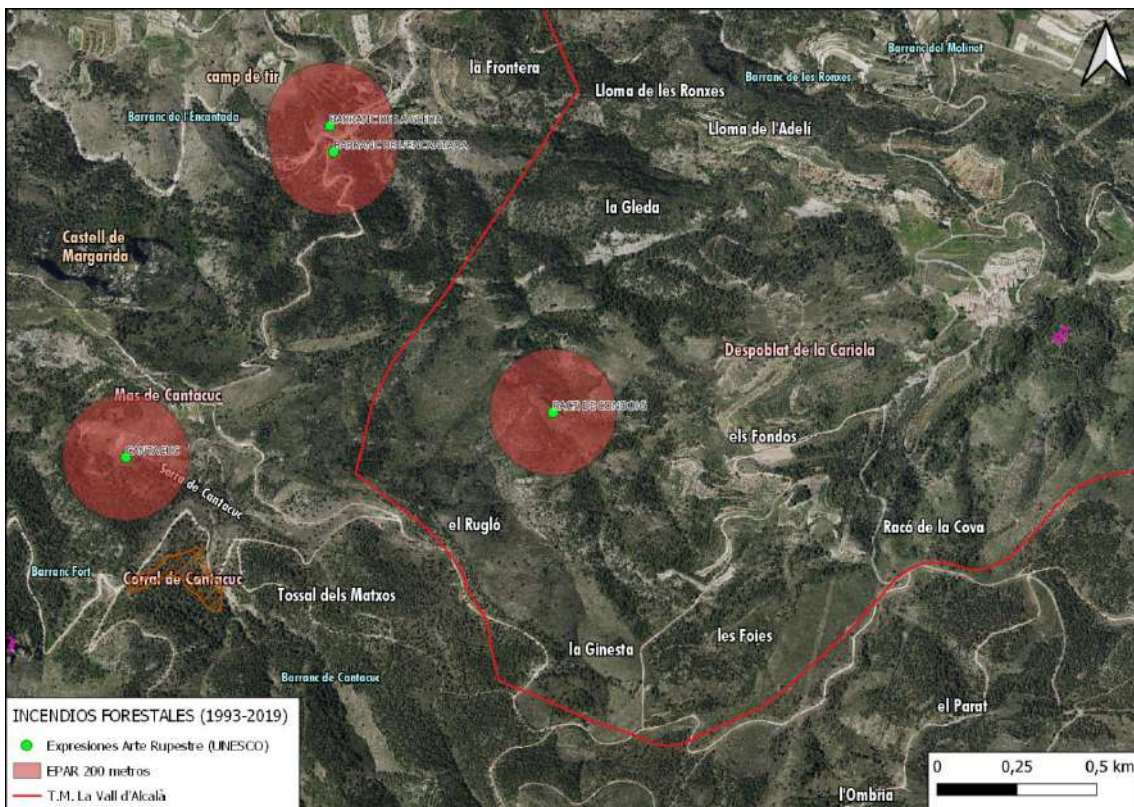
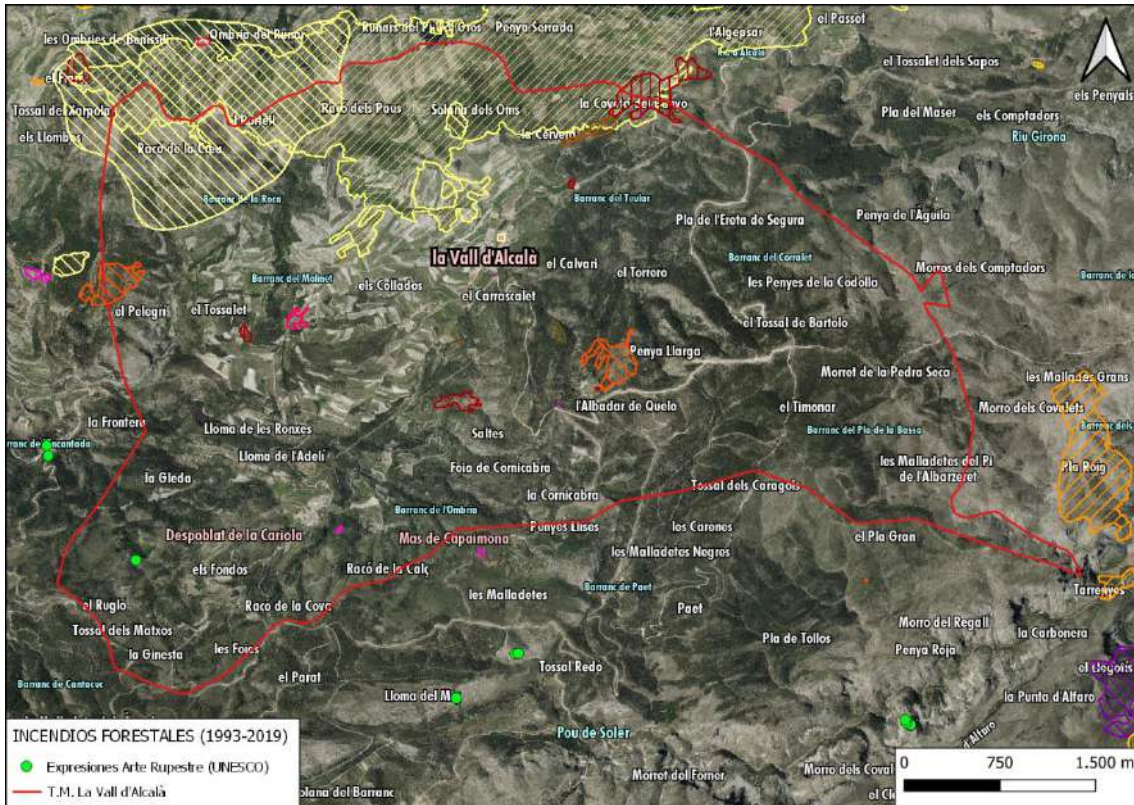


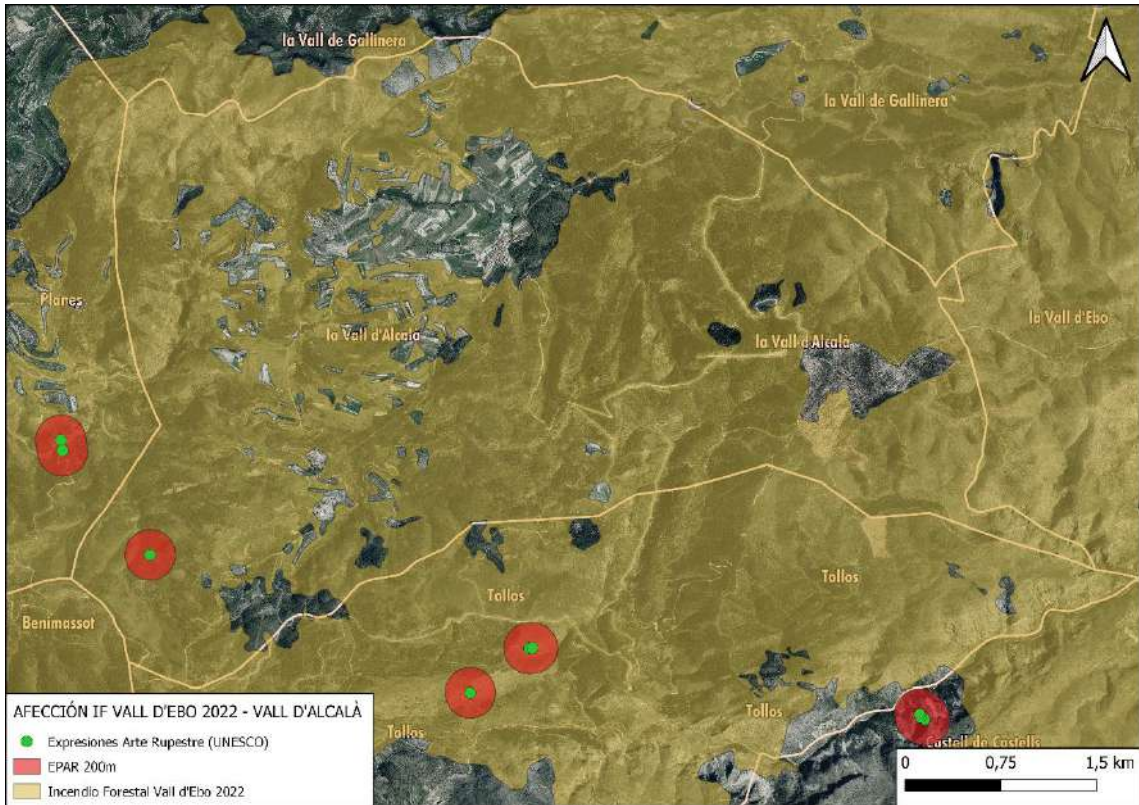
ENLACE FACEBOOK:

https://m.facebook.com/story.php?story_fbid=pfbid0uT7hmDikSCEz1NiRgAeYn1HBEEWSikCCHebMyiKifXBGvRXZPvWmzbVnKrEVU3DAI&id=100078249167625

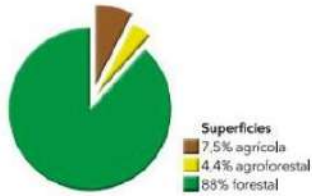
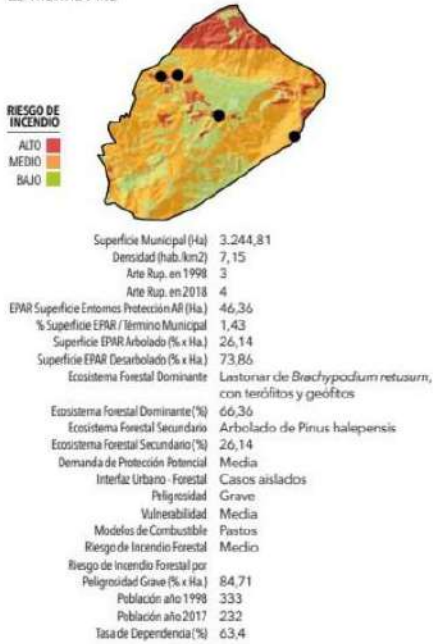
ENLACE LINKEDIN:

https://www.linkedin.com/posts/amufor-cv-099215200-arte-rupestre-y-despoblaci%C3%B3n-una-oportunidad-activity-7081521025540136960-9ccm?utm_source=share&utm_medium=member_desktop





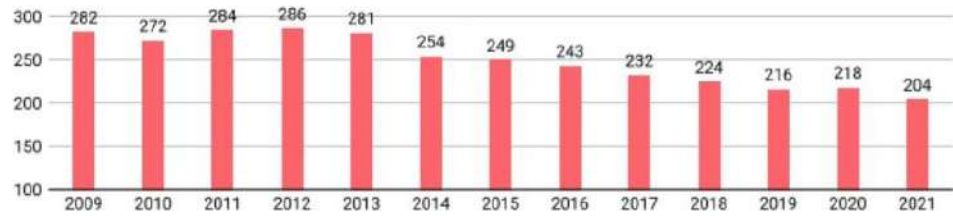
LA VALL D'EBO
La Marina Alta



EL ARTE RUPESTRE Y EL BOSQUE



EVOLUCIÓN DE LA POBLACIÓN
Datos a 1 de enero

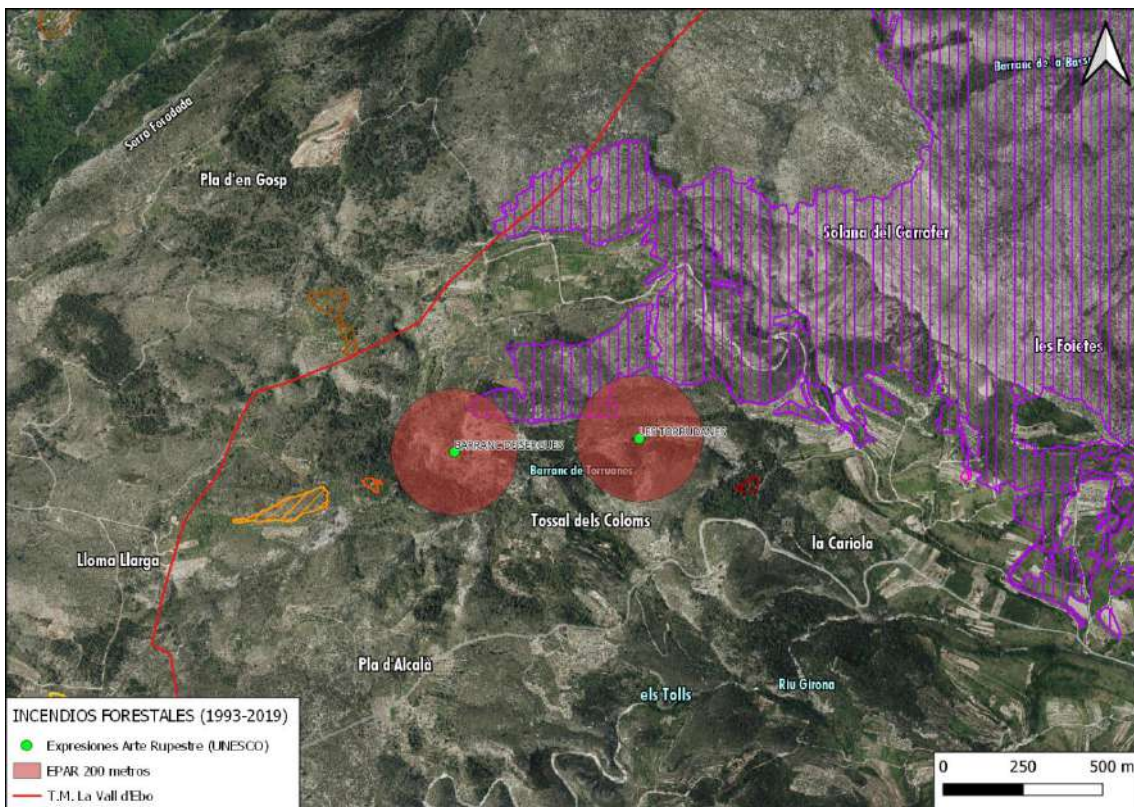
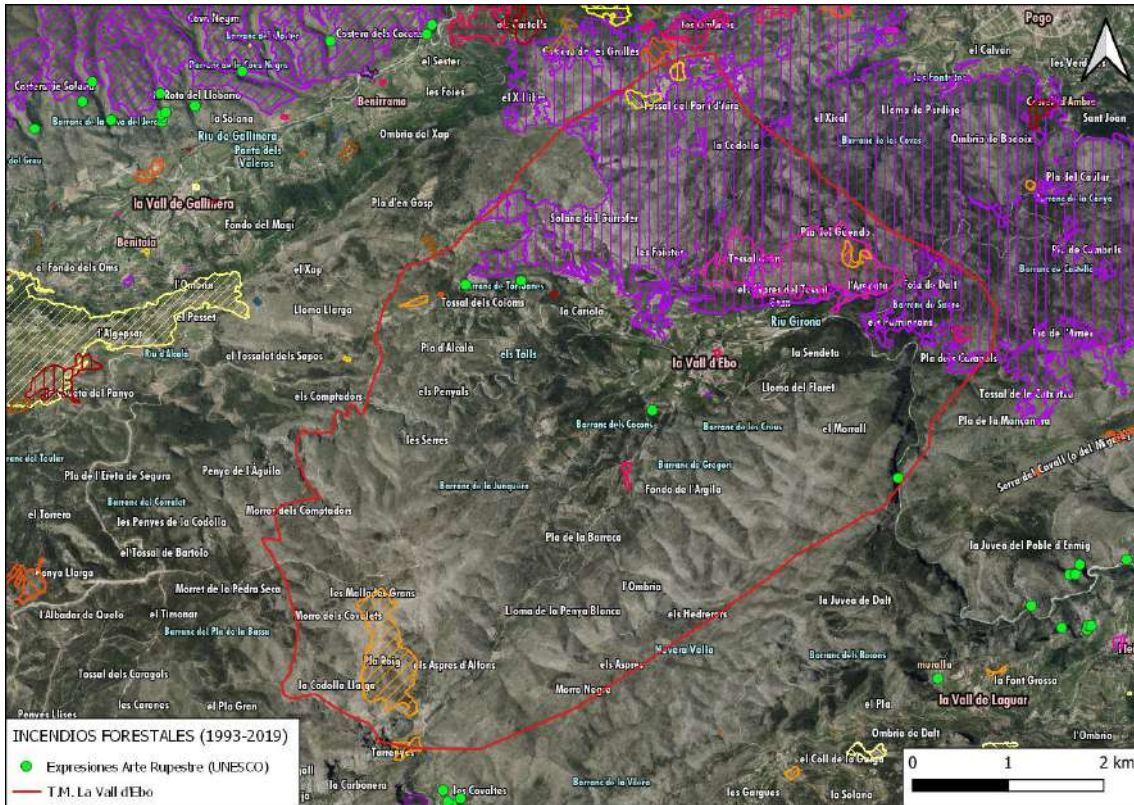


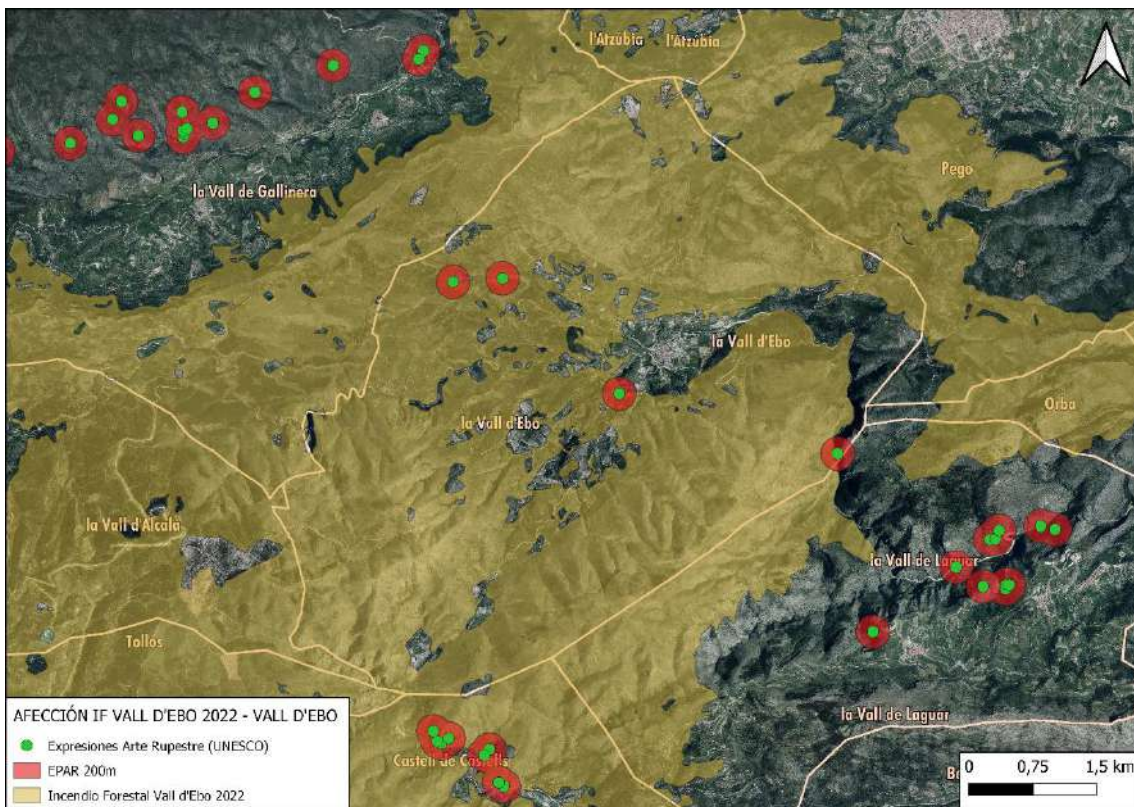
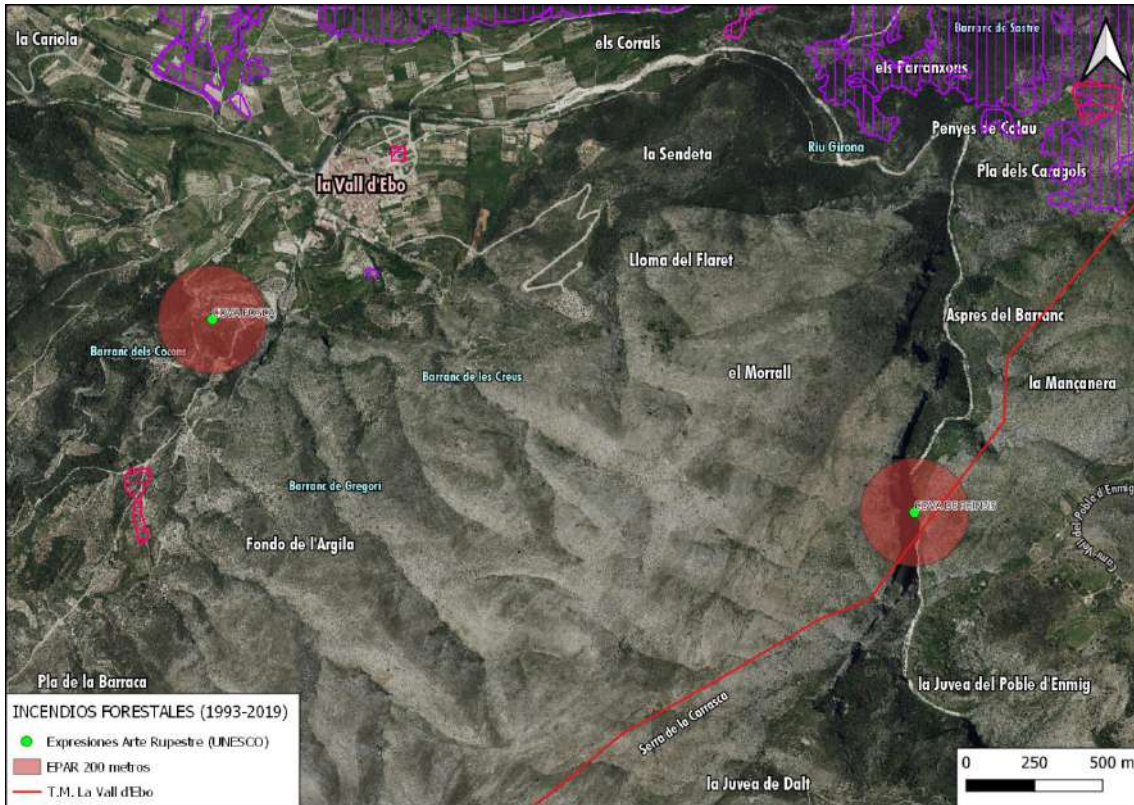
ENLACE FACEBOOK:

https://m.facebook.com/story.php?story_fbid=pfbid03EUyoJaYfHPKuoHBT3FVzvT941YjsG8A96c5nJ1jAVZu6MPCdUg72PUr7YRTyVp6l&id=100078249167625

ENLACE LINKEDIN:

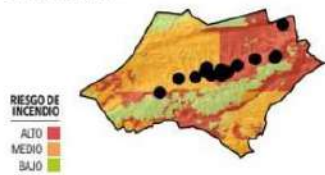
https://www.linkedin.com/posts/amufor-cv-099215200_arte-rupestre-y-despoblaci%C3%B3n-una-oportunidad-activity-7081884240144928768-gp5X?utm_source=share&utm_medium=member_desktop



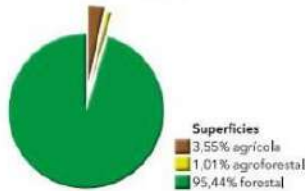


VALL DE GALLINERA

La Marina Alta



Superficie Municipal (Ha)	5.366,74
Densidad (hab./km ²)	11,07
Ante Ruj. en 1998	15
Ante Ruj. en 2018	17
EPAR Superficie Entornos Protección AR (Ha.)	161,68
% Superficie EPAR / término Municipal	3,01
Superficie EPAR Arbolado (% xHa.)	11,29
Superficie EPAR Desarbolado (% xHa.)	88,71
Ecosistema Forestal Dominante	Lastonar de <i>Brachypodium rotundum</i> , con terofitos y geófitos
Ecosistema Forestal Dominante (%)	84,03
Ecosistema Forestal Secundario	-
Ecosistema Forestal Secundario (%)	-
Demanda de Protección Potencial	Media
Interfaz: Urbano- Forestal	Casos aislados
Peligrosidad	Grave
Vulnerabilidad	Media
Medios de Combustible	Pastos
Riesgo de Incendio Forestal	Alto-Medio
Riesgo de Incendio Forestal por Peligrosidad Grave (% xHa.)	95,77
Población año 1998	614
Población año 2017	594
Tasa de Dependencia (%)	68,8

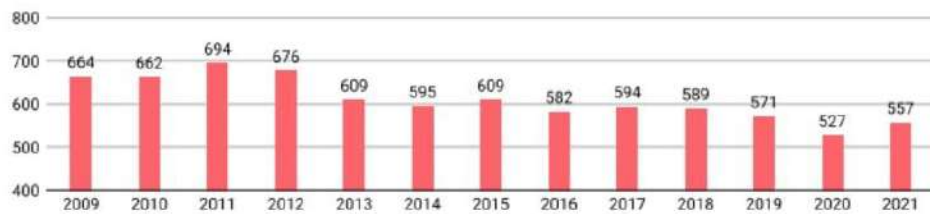


EL ARTE RUPESTRE Y EL BOSQUE



EVOLUCIÓN DE LA POBLACIÓN

Datos a 1 de enero



ENLACE FACEBOOK:

https://m.facebook.com/story.php?story_fbid=pfbid0QKdteRFUEm6GFGGFem4FWEWzmMyo45J7YdAG83zHTWYtZHbp6T6qKS3k2QqXUWt2l&id=100078249167625

ENLACE LINKEDIN:

https://www.linkedin.com/posts/amufor-cv-099215200_arte-rupestre-y-despoblaci%C3%B3n-una-oportunidad-activity-7082243101540388864-GyLG?utm_source=share&utm_medium=member_desktop

